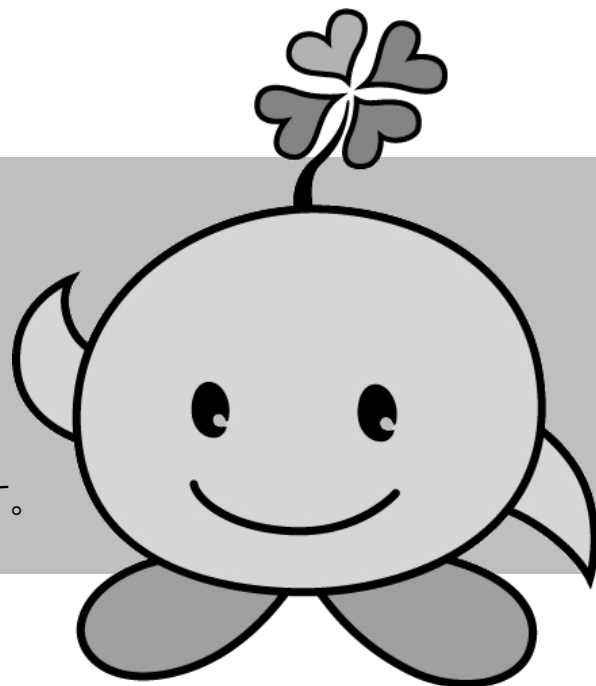


こころに寄りそうサロン、 開催しています。

心をほっとさせたい。そんな方のために。
ボランティアを中心とした居場所づくりを
行っています。
お茶を飲みながらお話しをしたり、
レクリエーションや季節行事等を楽しんだり、
心身のリフレッシュや情報交換ができる場所です。



○対象者

- ・ 磐田市内在住
- ・ ひきこもりがちな方や精神面に不安のある方
- ・ 上記対象者のご家族

※送迎はありませんので、会場までは各自でお越しく下さい。

○参加費

無料（必要に応じて徴収する場合あり）

○問い合わせ・申し込み

磐田市社会福祉協議会 地域福祉課 まで、お気軽にお電話ください♪

主 催
総合窓口

磐田市社会福祉協議会 地域福祉課 地域福祉係
〒438-0077 磐田市国府台 57-7
TEL (0538) 37-9617 FAX (0538) 37-4866

協 力

ボランティアグループ「スイトピー」「ゆずりはの会」
こころに寄りそうボランティア「よりみち」「かゑりゆうよう」「なかよし」
磐田市福祉相談課 磐田市障害者相談支援センター その他関係機関



令和8年度 サロン予定表

サロン名	カフェ りゅうよう	スイトピー	よりみち	ゆずりは の会	なかよし	
会 場	竜洋交流センター	井通交流センター	イプラザ 2 階 研修室	消防コミュニティ 2 階 (豊岡支所前)	イプラザ 2 階 研修室又は交流室③	
時 間	午前 9時30分 ~ 午前 11時30分					
日 程	4月7日(火)	4月8日(水)	4月16日(木)	4月28日(火)	4月26日(日)	
	—	5月13日(水)	5月21日(木)	5月26日(火)	5月24日(日)	
	6月2日(火)	6月10日(水)	6月18日(木)	6月23日(火)	6月28日(日)	
	7月7日(火)	7月8日(水)	7月16日(木)	7月28日(火)	7月26日(日)	
	8月4日(火)	8月12日(水)	8月20日(木)	8月25日(火)	8月23日(日)	
	9月1日(火)	9月9日(水)	9月17日(木)	9月29日(火)	9月27日(日)	
	10月6日(火)	10月14日(水)	10月15日(木)	10月27日(火)	🌀10月25日(日)	
	🌀ハロウィン合同サロン 10月25日(日)					
	—	11月11日(水)	11月19日(木)	11月24日(火)	11月22日(日) ③	
	12月1日(火)	12月9日(水)	12月17日(木)	12月22日(火)	12月20日(日)	
	1月5日(火)	1月13日(水)	1月21日(木)	1月26日(火)	1月24日(日)	
	2月2日(火)	2月10日(水)	2月18日(木)	2月16日(火)	2月28日(日)	
	3月2日(火)	3月10日(水)	3月18日(木)	3月23日(火)	3月28日(日) ③	
問合せ 窓 口	磐田市社会福祉協議会 地域福祉課地域福祉係 (0538)37-9617 ※場所、部屋の変更がある場合があります。					

○参加中の怪我や事故について

参加者の万が一の事故や怪我に備えて、社協のサロン保険に加入しています。

○個人情報の取扱いについて

磐田市社会福祉協議会では、市内の関係機関と連携してこの事業を行っています。知り得た情報については秘密を厳守し、サロン活動以外に使用することはありません。サロンの円滑な運営のため、ご理解をお願いします。

