

いわた

社協だより

—やさしさ・ふれあい・支え合いのまちづくり—
～安心できるまち 磐田～

SPRING

NO.102

3月号
2026



つなぐ・育む・広がる
ふくしの心



特集
福祉教育



目次

- P2-4 **特集** 福祉教育 ～つなぐ・育む・広がる ふくしの心～
- P5 権利擁護支援の担い手を増やすために!
- P6-8 赤い羽根共同募金・地域歳末たすけあい募金にご協力ありがとうございました!
- P9 赤い羽根共同募金 ありがとうメッセージ
- P10 連載コーナーVol.28
- P11-12 お知らせ・募集

磐田市社会福祉協議会
マスコット
キャラクター **ふくぴー**

磐田市内の福祉教育を のぞいてみよう!



《福祉教育》ってなあに?

ふだんの **く**らしの **し**あわせ
について、地域とともに学んでいます!

福祉教育は、さまざまな個性、性別、障がい、国籍、世代などを越えて、「共に生きる力」を育み、すべての人が安心して暮らせる社会づくりを目指す教育です。

磐田市社協では、市内の幼稚園・保育園・こども園、小学校、中学校、高等学校を対象として、子どもたちの「福祉の心」を育むため、赤い羽根共同募金を財源とした助成金の交付、出前講座の提供等の支援をしています。また、市民向けにも出前講座や勉強会を行っています。



幼稚園・保育園・こども園での福祉教育 (地域の人・当事者との出会い)

地域住民との交流や、季節や地域に関する体験、近隣の福祉施設での交流などが行われています。

地域の
高齢者サロン
との交流



地域の方の
田んぼでの
田植え・収穫
体験



社協出前講座 障がい当事者による講話

障がい当事者との自然な関わりの中で、様々な「ふだんの暮らし」を知る経験となっています。

車いすユーザー
の方による
出前講座



聞こえづらさ
がある方による
出前講座
(手話体験)



当事者講話 「電動車いすユーザーの生活」 講師:守屋さん

磐田市で福祉教育に携わらせていただき10年目を迎えました。この活動を継続できているのは、家族や支えてくれる人達の理解・協力があってこそ実現できているので、感謝しています。多くの子供達、先生方との出会いは人生の宝物となっています。幼少期から障がい当事者と出会い、触れ合う機会はとても大切だと考えています。

幼稚園・保育園・こども園でも、車いす体験やポッチャ体験での交流を通して楽しみながら学び、障がいの有無に関わらず相手への優しさや思いやりの気持ちを育む取り組みに力を入れています。



～つなぐ・育む・広がる ふくしの心～

小学校での福祉教育 (当事者との出会い/体験)



地域の方や当事者と出会い、それぞれの「ふだんの暮らし」について学んだ子どもたちが、交流への意欲を高められるように市内のボランティア団体が講師となり、「手話体験」、「要約筆記体験」、「点字体験」、「音訳体験」などを実施しています。

体験講座 「音訳体験」 音訳ボランティアふきのとう

小学4年生の授業は、同じ教材でも受ける児童たちによって反応が異なり、興味深いものがあります。音訳という地味な活動も、「にわにわにわにわとりがいる」という例文に、途端に活気づくのです。なぜなら、「間」のとり方で意味が異なるからです。「自分の学校の住所」では、音訳独自の読み方を学びます。そして、録音活動にも挑戦します。音量調節の必要性を理解して、マイクに近づいたり、離れたり。できた作品で学習目標を実感するのです。「将来やってみたい」という児童もいて、「出前」の苦勞も報われる気がします。



社協出前講座 《「みんながってもおなじ『いのち』～シニア編～》

高齢になるとどんな変化があるのか、体験や交流を通して、高齢者の気持ちや強みについて考え、気づいていきます。

見え方の
ちがいを体験
している様子



近隣にある
高齢者施設の
利用者さん
との交流



福祉教育サポーターさんの声

社協が実施する学校出前講座(シニア編・車いす編)にご協力くださっている「福祉教育サポーター」と呼ばれるボランティアさんがいます。市内の子どもたちと交流しながら、体験講座での安全を見守ったり、使用する道具・会場の準備をしたり、授業のお手伝いをお願いします。子どもたちの福祉の心を育むために、ご活躍いただいています。

新貝さん



高齢者体験は「感覚」の体験、車いすは扱い方の体験で一度経験しておけば忘れることがない役立つ教育です。子どもたちが体験を通して街中で車いす等人的の助けを必要とする人を見かけたら「お手伝いしましょうか」と勇気をもって声を掛けられる大人に成長してもらいたいと思っています。そんな子どもを育てることに生きがいを感じます。

稲垣さん



福祉教育サポーターとして活動させて頂いています。車いす編とシニア編と2つがあります。高齢者の方の特徴を学びます。車いすの実体験は、体育館で行います。初めて見る子や使用した事がある子等、興味津々です。社協職員の説明後は、操作の体験です。皆、積極的です。楽しみながら覚えていきます。わずか1時間の福祉授業です。知らなかった事を学び、体験する事が福祉の始まりだと思います。周りの人達に思いやり、やさしさを持って接する人になって欲しいです。

権利を守り意思決定を支援する 担い手を増やすために！ ～市民後見人候補者養成講座～

市民後見人は、社会貢献への意欲や倫理観を高くもち、成年後見制度に関する一定の知識・態度を身に付け、家庭裁判所から成年後見人等を受任した市民のことをいいます。磐田市内では市民後見人候補者として23名が登録し、社協で成年後見人等を受けている方の支援に関わっていただいています。

令和7年度、磐田・袋井・湖西・森の3市1町の共催で養成講座を行いました。磐田市内で8名が受講され、新たな担い手に加わりました。

成年後見支援センターでは、養成講座修了者の活動を支援するとともに、フォローアップ研修や連絡会の機会を設け、認知症や知的・精神に障がいがある方などの権利を守り、意思決定の支援を必要とする方をサポートする担い手を増やしていきます。



講座参加者の声

講座を受講し、成年後見制度が「特別な人のもの」ではなく、地域で支え合う身近な仕組みであることを学びました。高齢者や障がいのある方が自分らしく暮らし続けるためには、制度の理解だけでなく、日常の気づきや声かけが大切だと実感しています。今後は地域の一員として、寄り添いながら支援につなげられる存在を目指していきたいです。

新たな市民後見人が誕生しました！

令和7年度、新たに3名の市民後見人が誕生しました。



令和5年度の市民後見人養成講座を修了し後見支援員を経て後見人として活動しています。被後見人の為の意思決定支援・財産管理・身上保護を市民目線で活動が出来るか自問自答しながらの毎日です。
(遠山良雄さん)



平成30年度の第1期講座を修了後、法人後見支援の経験を経て、令和7年8月より補助人として携わっています。まだまだ新人ですが被補助人の方をサポートできるよう頑張っていきたいと思えます。
(鈴木弥生さん)



ご本人の思いを丁寧にくみ取ることを心掛け、支援機関の方々と情報を共有し、安全で穏やかに、ご本人らしく過ごすことが出来るように支援していきたいと思えます。
(神谷三枝子さん)

権利擁護サポーターによる啓発活動！

社協では、地域福祉ネットワークを活かし、認知症や知的・精神に障がいがある方などの権利を守り意思決定を支援する「権利擁護サポーター」とともに、成年後見制度の啓発を進めています。



高齢者サロン「東部台日向ぼっこ」の12月定例会において、社協職員を講師に招き、成年後見制度の研修を行った際、自分の支援活動の実例を報告しました。参加者の関心も高くなったと思えます。
(藤本正勝さん)

成年後見制度について詳しく知りたい方は、
こちらをご覧ください
(家庭裁判所ホームページ・後見ポータルサイト)



次回(6月)発行の社協だより103号では、成年後見制度・成年後見支援センターを特集予定です。より詳しく成年後見制度や成年後見人について掲載しますので、ぜひ次号もご覧ください！

磐田市社会福祉法人連絡会で取り組む福祉教育

《磐田市社会福祉法人連絡会》ってなあに？

磐田市内にある社会福祉法人27法人が連絡会に加盟し、磐田市の地域を考える法人プロジェクトを立ち上げ、法人のつながりを活かした活動を行っています。
その中で、児童・生徒・学生を対象に、福祉に関する講話や体験学習を提供し、磐田市の未来を担う子どもたちの福祉の心を育む取り組みを行っています。

中学校での 福祉教育

社協出前講座

《「みんながってもおなじ『いのち』～介護・介助編～》

今年度からの新たな取り組みとして、市内社会福祉法人・福祉用具取り扱い業者・社協で協働して介護・介助の体験学習を実施しています！
従来の介護・介助体験というと、生徒が施設に出向いて体験することが多かったですが、この講座では、中学校に各種福祉用具を持ち込み、福祉施設職員が福祉のお仕事について生徒に伝えています。生徒はそれぞれ5つのブースを回り、学びを深めていきます。福祉施設へ見学に行く前段階の学習として、ご活用いただきました。
次年度も、希望される中学校があれば、継続して実施します。



履たままでの着替え



車いすから椅子への移乗



様々な車いす/歩行器



食事介助



地域福祉の講話



大学での 福祉教育

《静岡産業大学》

静岡産業大学の学生たちが、市内の高齢者施設・障がい者施設で福祉職の体験をし、体験をもとに、学生目線での福祉の魅力を発信するツールを作っています。若者が自分の地域に興味・関心を持ち、地域福祉に携わる機会が増えるよう取り組んでいます！



赤い羽根募金総額
(令和8年1月31日受付分まで)

11,764,766円



協力者一覧(企業・個人・団体・学校) 50音順・敬称略



- 募金箱**
- あおばのさと
 - 井通地区福祉委員会
 - 磐田警察署
 - 磐田市立総合病院
 - 磐田原病院
 - えひめ
 - 遠州の園
 - おおふじ学園
 - 学舎いろいろ
 - ケアハウスゆやの里
 - 向陽地区民生委員児童委員協議会
 - サンサンいわたペンギン
 - 社協本所募金箱
 - 聖隷チャレンジ工房磐田シユシユ
 - 第二遠州の園
 - 中央図書館
 - 東部地区民生委員児童委員協議会
 - 特別養護老人ホーム中泉の里
 - 特別養護老人ホーム福寿荘
 - 豊岡地区民生委員児童委員協議会
 - 豊岡図書館
 - 豊田一空園
 - 豊田福祉センター
 - 豊北地区民生委員児童委員協議会
 - 豊南地区民生委員児童委員協議会
 - 中泉地区民生委員児童委員協議会
 - 中泉保育園
 - 南部地区民生委員児童委員協議会
 - 梅香の里
 - ひと・ほんの庭にこころ
 - ひまわりの郷クリスマス会
 - 福田地区民生委員児童委員協議会
 - 福田図書館
 - Tairi a cafe LUNA
 - ベニシアフェニシアター 磐田豊岡店
 - マックスハリコ磐田中泉店

- 竜洋地区**
- 相場ヒロユキ建築事務所(有)
 - (有)アサヒ電機
 - アストム(株)竜洋工場
 - アズマ工業(株)
 - (有)池田設備
 - 英和工業(株)浜松事業所
 - エフ・イー自動車整備(株)
 - 大石時計店
 - (株)小笠原
 - 小笠原マル昇(株)磐田支店
 - (有)家具の早川
 - (株)河合楽器製作所竜洋工場
 - (有)寿工業
 - (有)坂口精工
 - 産業振興(株)浜松工場
 - (株)三光
 - 静岡森紙業(株)浜松工場
- 豊岡地区**
- 青城まろづくり協議会福祉部会
 - 吉田測量設計(株)
- 福田地区**
- (有)八木

- 豊田地区**
- 翔運輸(株)
 - (株)新川製作所
 - 杉嶋接骨院
 - 杉山整形外科医院
 - スズキ(株)竜洋コース
 - 鈴木歯科クリニック
 - 須田産業(株)
 - せきおか整形外科
 - (株)ソニック石川竜洋工場
 - (株)タカギセイコー
 - 田地川運送(株)
 - (株)中部メタル
 - 天竜川砂利プラント(株)
 - 新高山(株)
 - 日昭木材(株)
 - 日星電気(株)竜洋工場
 - (株)ニッパ
 - (株)ネオテクスススキ
- 豊岡地区**
- 鈴木 学
 - 特別養護老人ホーム豊仙苑
 - 南豊岡地区厚生保健女性会豊岡支部
- 福田地区**
- (有)白寿園
 - (有)白寿園募金箱
 - (有)白寿園募金箱 追加
 - 浜松光電(株)
 - (有)原田塗装工業所
 - (株)フタバ製作所
 - Honda Cars 磐田南竜洋
 - (株)前田商店
 - (有)牧田製袋
 - (株)松下工業
 - マロニー(株)
 - 山本プレス
 - (有)医電院おつ内科小児科
 - 竜洋ゴルフガーデン
 - 蓮覚寺
 - (有)和田製作所

- 職域募金**
- iプラザ
 - 磐田市役所本庁舎
 - 磐田市西庁舎
 - 磐田市豊岡支所
 - 磐田市福田支所
 - 磐田市竜洋支所

- 街頭募金**
- 磐田市市制施行70周年記念式典
 - JR 磐田駅
 - 中泉地区子ども情報交換会
 - 認知症フォーラム
 - みんなの福祉教育
 - ヤマハスタジアム
 - (有)ヤマハスタジアム
 - ヤマハスタジアム
 - (有)ヤマハスタジアム
 - 竜洋海洋フェスタ

- 学校募金**
- 磐田北高等学校
 - 磐田北小学校
 - 磐田第一中学校
 - 磐田農業高等学校
 - 磐田東中学校
 - 磐田南高等学校
 - 磐田南高等学校校定時制
 - 向陽中学校
 - 静岡県立森林環境専門職大学
 - 静岡産業大学
 - 神明中学校
 - 中原小学校
 - 豊田中学校
 - 豊田南中学校
 - 豊田小学校
 - 長野小学校
 - 南部中学校
 - 福田中学校
 - 竜洋北小学校
 - 竜洋中学校

- イベント募金**
- 豊岡中地区から協議会まで
 - ふくふくあいまつり
 - 向笠ふれあいまつり



この他多くの匿名事業所・個人の方々に、ご協力いただきました。ありがとうございました。

赤い羽根共同募金・地域歳末たすけあい募金 にたくさんのご協力ありがとうございました!

赤い羽根共同募金とは?

スローガン:「じぶんの町を良くするしくみ。」

「困ったときはお互いさま」の気持ちから始まった、78年の歴史がある共同募金運動です。磐田市で集められた募金の多くが、磐田市の様々な地域福祉活動のために活用されます。



地域歳末たすけあい募金とは?

スローガン:「つながり ささえあう みんなの地域づくり」

低所得世帯や高齢者、障がいのある方など支援を必要とされる方たちが明るい気持ちで新年を迎えられるよう、磐田市の年末年始の福祉事業に活用されます。



今年度も各世帯の取りまとめを自治会長様はじめ役員の皆様にご協力いただき、また多くの企業・事業所様、団体・個人様からも募金をお寄せいただきました。また、市内イベントや式典など様々な場所で街頭募金活動を行い、たくさんの方からご協力をいただきました。ご協力いただきました皆様、募金ボランティアの皆様にご心より御礼申し上げます。



共同募金にご協力いただいた自治会様は、右の二次元コードよりご覧いただけます。お寄せいただいた募金のつかいみちは、9ページをご覧ください!

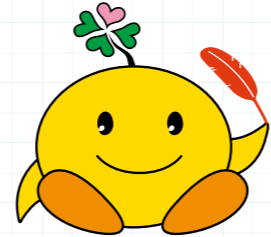
- 磐田地区**
- 青島眼科
 - 青島循環器科・内科医院
 - 青島皮膚科 青島正浩
 - 明るい社会づくり磐田
 - (有)安久路モータープール
 - 飯田 久子
 - 磯部自転車商会
 - (株)イトー
 - 岩井 政子
 - いわせ医院
 - (株)イワタ伊藤建設
 - 磐田化学工業(株)
 - 磐田カルチャースイミングセンター
 - イワタ工販(株)
 - 磐田市建設事業協同組合
 - 磐田市手をつなぐ育成会
 - (有)イワタスキ電装
 - 磐田地区貨物運送協同組合
 - 税理士法人イワタックス
 - 磐田原病院
 - いワレキ
 - えやま呼吸器アレルギークリニック
 - (株)エクシング
 - (有)遠州拓地
 - 大城配管工業所
 - (有)大杉工務店
 - 大才オツ
 - 大藤地区社会福祉協議会
 - (有)大森屋
 - 岡本 一夫
 - (株)オキソ
 - 落合産業(有)
 - かなほ
 - カネキチ森島園
 - かねまつ松下製茶
 - 加茂川はり整骨院
 - (株)共栄商会
 - 共立モーターズ
 - (株)クリタ
 - 栗田音楽教室
 - 京葉糖蜜輸送(株)
 - (株)ケーオー工業
 - 県温室農協磐田支所
 - コイド設備
 - コインランドリー上岡田
 - 国府台整形外科
 - (有)後藤自動車
- 金剛寺**
- 西郷 昇
 - 左口製茶(株)
 - 三健自動車(有)
 - 静岡県成鶏加工協同組合
 - しづ子美容室オリ
 - 芝田工業(株)
 - (株)ジャスト・ワーク
 - (有)順風会宇崎崎歯科医院
 - 神心教本部
 - 新村歯科医院
 - (有)新和和田整形外科医院
 - (有)信和不動産
 - 鈴木内科
 - 鈴木労務管理事務所
 - 鈴滝工業(株)
 - (株)セイトウ
 - 増参寺
 - 第一商事(株)
 - 大日精化工業(株)
 - (有)大洋化学
 - 大和化学工業(株)
 - 竹原産業(株)
 - タスキニワタ
 - 社会福祉法人丹穂会
 - 中部電力バークリッド(株)磐田営業所
 - 鶴牧 昭幸
 - 鶴見 君江
 - (有)寺田塗装工業
 - (株)東亜機工
 - 東海精機(株)
 - 東海ユニット(株)
 - (株)トリエック
 - (有)トータル開発測量
 - DOWAメックス(株)
 - 戸田鉄工設備(有)
 - (株)トリエ
 - 永井 敏政
 - 永井 好幸
 - 中泉地区地域から協議会高齢者援会
 - 中泉地区地域から協議会福祉部会
 - (有)永井造園
 - (株)長尾印刷
 - (有)永田ブック工業
 - 中根屋酒店
- (有)中村眼鏡時計店**
- (株)NARITA
 - (有)日映造形まるげん
 - (有)橋本石油
 - 浜松いわた信用金庫本部
 - 磐周学生協
 - 磐南浄化槽(株)
 - 美容室ひろたか
 - (有)フクシマヤ
 - (有)福助屋洋品店
 - (株)浮月園
 - (株)フジデン
 - 藤本電気工業
 - 静岡看護リハビリテーション学院 磐田
 - (株)HOWA 磐田工場
 - 北勢運送(株)磐田支店
 - 星野商店
 - ホテルピミ
 - 堀内製茶
 - 前島電気工事(株)
 - 松島植木
 - 松本建設(株)
 - 松本自動車(有)磐田営業所
 - (株)丸武部品
 - (株)マルニシ鋼機
 - (有)丸山コーポレーション
 - 美濃口園
 - (株)村松商会
 - 八百庄
 - 山口歯科医院
 - 山下耳鼻咽喉科医院
 - 山田建設工業
 - 山忠ゴム
 - ヤマハ発動機(株)総務課
 - ヤマハモーターエンジニアリング(株)
 - (有)やまや伊藤商店
 - ユーロップ国府台店
 - (株)横山商店
 - 鶴吉澤
 - (有)吉田建材産業
 - 吉野 美也子
 - YS 磐田
 - 若宮すし



今年度はPayPay募金も実施しました!

**赤い羽根
共同募金**

**ありがとう
メッセージ**



赤い羽根共同募金の助成を受けた施設や団体から、募金いただいた皆様に感謝の気持ちを込めたメッセージが届きました。その一部をご紹介します。メッセージは磐田市社協ホームページや赤い羽根募金の使いみちデータベース「はねっと」に掲載されています。赤い羽根共同募金の詳細と合わせてぜひご覧ください！



あいうえお+プロジェクト

今回の事業で6回、ひとり親家庭・多子家庭・低所得世帯にお弁当配布や、子ども食堂で食べてもらうことができました。この活動を続けることにより、地域の方々の意識や支援、関心も増え、地域活性化にもつながっていると思います。利用者さんの助かりますという声で、これからも続けていかなければいけない！と、スタッフも元気をもらっています。ご支援ありがとうございました。



静岡県西部地区里親会

里親・里子間の意見交換や子供たち同士の親睦を深めるため、クリスマス交流会を開催しました。交流センターの調理室でシチュー、ピザトースト、ねりきりに挑戦しました。子どもたちは興味津々で、ねりきりには「可愛い！」と歓声が上がりました。新規里親の方は、先輩里親の実体験を聞くことができた...と有意義な交流会となりました。今年も無事開催できたこと、皆様の善意に感謝いたします。ありがとうございました。



NPO法人サンサンいわた

法人内4事業所合同でクリスマス会を開催することができました。放課後等デイサービスの児童による音楽に合わせたダンスを披露していただき、観ている利用者さんも音楽に自然と体が動き、楽しいクリスマス会になりました。ゲームなどを通して、普段見られない利用者さんのワクワク楽しんでいる姿がみられました。地域の方の協力で、サンタさんから「笑顔」のプレゼントをいただき、このような交流の場を開くことができ感謝いたします。ありがとうございました。



向陽地区民生委員児童委員協議会

向陽地区内の高齢者や独居の方、障害者の方へ年賀状を書き、元気に暮らせるよう励ますメッセージを送っています。今年も日頃の民生委員児童委員の見守り活動の中で、対象の方々に「本年も元気で過ごしてください」という気持ちを込めて、年賀状を出しました。赤い羽根募金を利用して、毎年この活動を実施しております。本当にありがとうございます。



この他にも、下記の福祉団体、施設へ助成し活用いただきました。また、社協で下記の事業に活用させていただきました。

- 助成団体**
- 磐田市手をつなぐ育成会
 - 向笠地区社会福祉協議会
 - 磐田市視覚障害者協会
 - 中遠地域精神保健福祉会丹誠会
 - 中泉地区地域づくり協議会福祉部
 - NPO法人ここつみ
 - 街の居場所 ひまわりの郷
 - 富岡社会福祉協議会
 - 磐田市身体障害者福祉会
 - 磐田クスノキ大学
 - 磐田身体障害者福祉会 豊岡支部

- 社協事業**
- “赤い羽根”地域せいかつ応援倶楽部助成事業
 - “赤い羽根”児童遊び場整備事業
 - “赤い羽根”災害ボランティア活動支援事業
 - “赤い羽根”子育てサロン助成事業
 - 生活困窮世帯への歳末支援金配付の実施
 - 心に寄りそうサロンでの年末年始交流行事 等



富岡社会福祉協議会 見守り配食サービス | 磐田市身体障害者福祉会 スポレク交流会 | “赤い羽根”子育てサロン助成事業 (西貝子育てサロンふわふわ) | “赤い羽根”児童遊び場整備事業 (千手堂自治会)

歳末たすけあい募金総額 **7,679,067円**
(令和8年1月31日受付分まで)



協力者一覧(企業・個人・団体・学校) 50音順・敬称略

- 豊田地区**
- (株)アイビス
 - (株)アマダサンコウ
 - (株)アマノ
 - (有)池谷塗装興業
 - (有)稲垣造園
 - (有)エイワイ工業
 - (株)エスティー
 - (株)遠州
 - 王子コンテナー(株)静岡工場
 - (有)大沢技研工業
 - (有)太田鉄工所
 - (有)大橋建材
 - (株)カリアダリバチリサチモト
 - (株)金重
 - 加茂接骨院 坂井祐二
 - (有)カワムラ
 - (医)恵成会
 - サスイ製茶(有)
 - (株)山栄システム
 - 三宏工業(株)
 - (有)サンミーナ
 - 三和電子サーキット(株)
 - (株)静岡カーセールス
 - (株)新貝一級建築設計事務所
 - (株)鈴高工務店
 - 青城あいクラフ
 - ゼンウエルオーダード(株)
 - (有)ソフト・ワ井メカ
 - 高砂香料工業(株)磐田工場
 - 高砂珈琲(株)磐田工場
 - 宝食品(株)
 - (株)玉川ダイカスト
 - 寺田建材(株)
 - (有)電商
 - (有)東海ガーデン
 - 東海自動車整備(株)
 - (有)東和商店
 - (株)トヨダ
 - 豊田診療所
 - (有)トライワーク
 - はかまた内科医院
 - (株)プラスエンジニアリング
 - (有)豊富
 - (株)豊和不動産
 - (有)ボタニカルガーデン大杉
 - (有)松本自工
 - 丸太製茶(有)
 - (有)ミタニ
 - (株)三ツ花屋
 - ミツ株式会社ホクト事業部
 - 壬生産業(株)
 - 宮地興業所(株)
 - (株)山岡産業
 - (株)ヤマキ天竜石材
 - 山田運輸株式会社
 - 山田金属(株)磐田工場
 - (有)ユニオンモーターズ
 - (株)吉野工業所静岡工場
 - 伊藤工業
 - (株)イナバ
 - 磐田市身体障害者福祉会豊岡支部
 - 大坂屋
 - 大須賀医院
 - おざわ・診療所
 - (有)オバタ工務店
 - (有)川合組
 - 川合塾
 - (有)川合豊平商店
 - (有)河合万年筆
 - K.K. アキヤマ
 - 獅子ヶ鼻荘
 - 神道修成派大元祠
 - スマタヤ
 - DOWAメタル(株)
 - (有)とみだ配管
 - 豊岡協同輸送(有)
 - (株)とよか採れたて元気むら
 - 豊岡東地区仏教会
 - 豊岡モーターズ
 - なやか
 - (有)西田組
 - (株)乗松配管
 - 浜松ホトニクス(株)豊岡製作所
 - 浜松ホトニクス(株)三家工場
 - 文明堂製菓(株)
 - ヤマハ(株)豊岡工場
 - (株)隆星建設
 - 相場ヒロユキ建築事務所(有)
 - アストム(株)竜洋工場
 - アスマ工業(株)
 - (有)池田設備
 - 石黒産業(有)
 - 魚邦
 - 英和工業(株)浜松事業所
 - (株)エル・ティー・シー
 - 大石時計店
 - (有)大場プレス工業
 - (株)小笠原
 - 小笠原マル昇(株)磐田支店
 - (有)家具の早川
 - カトリア美容院
 - (株)環吉
 - (有)コーガ工業
 - (有)寿工業
 - 小松工業(株)
 - (有)齋藤居宅介護支援事務所
 - (有)坂口精工
 - 産業振興(株)浜松工場
 - (株)三光
 - 慈慶庵
 - 静岡森紙業(株)浜松工場
 - 守増寺
 - 翔運輸(株)
 - (株)新川製作所
 - 進藤美容院
 - 杉嶋接骨院
 - 杉山整形外科医院
 - ススキ(株)竜洋コース
 - 鈴木一平
 - 鈴木歯科クリニック
 - 須田産業(株)
 - せきおか整形外科
 - (株)ソミック石川竜洋工場
 - ダイテック竜洋(株)
 - (株)タカギセイコー
 - (株)中部メタル
 - 天竜川砂利プラント(協)
 - (有)天竜機工
 - 東亜化成(株)
 - 新高山(株)
 - 西田工業(株)竜洋工場
 - 日昭木材(株)
 - 日星電気(株)竜洋工場
 - (株)ニッパ
 - (株)ネオテクススキ
 - (有)白寿園
 - 浜松光電(株)
 - (有)原田塗装工業所
 - (株)フタバ製作所
 - (株)古山鋼材
 - (有)牧田製袋
 - マロニー(株)
 - 門鈴建設
 - 山本プレス
 - (株)竜洋おちつ内科小児科
 - 竜洋掛塚仏教会
 - 竜洋クリニック
 - 竜洋ゴルフガーデン
 - 蓮覚寺
 - (有)和田製作所



この他多くの匿名事業所・個人の方々に、ご協力いただきました。ありがとうございました。

鎌田鎌影サロン

会場 鎌田鎌影公会堂
日時 毎月第4月曜日 9時～11時



井戸端会議の集まりです。

すずかけ健康サロン南部

会場 すずかけヘルスケアホスピタル
日時 毎月第1木曜日 13時30分～15時

すずかけ健康サロン福田

会場 リハケアーズ福田
日時 毎月第3土曜日 9時30分～11時
13時30分～15時



どなたでもお気軽にご参加できます。
“健康”についてみんなで話し合ったり、
楽しく体を動かしてみませんか？

すずかけ健康サロン竜洋

会場 白寿園地域交流室 竜洋交流センター
日時 毎月第4土曜日 9時30分～11時

フードバンクへのご協力
ありがとうございました。

令和8年1月4日(日)から
1月31日(土)までの期間で
フードドライブを実施し、
お米80kgと食品約230kgが
集まりました。



集められた食品やお米は、「NPO法人ふじのくに」に寄
付される他、市内の子ども食堂や高齢者の配食サービ
ス等の地域活動にも活用させていただきます。

次回のフードドライブは令和8年8月に予定されています。
ご協力の程、よろしくお願致します。

“赤い羽根” 令和8年度 助成金事業のお知らせ

赤い羽根共同募金の配分金を活用し、福祉団体が市内で行う
事業に助成金を交付します。

- 対象事業
- (1)高齢者、障害児者、児童、ひとり親家庭等の支援事業
 - (2)児童の健全育成事業
 - (3)福祉を目的とした講座、講演会、研修会の開催
 - (4)ボランティアの養成事業
 - (5)福祉団体と住民が交流する事業

本会が定める「赤い羽根 福祉団体活動助成金交付要綱」
に基づき交付決定します。詳細は本会ホームページまた
は記載の二次元コードで確認してください。

提出期日 令和8年6月19日(金)
問合せ 生活支援係(TEL 37-4864)



令和8年度 ボランティア活動保険
加入手続き受付中

ボランティア活動されている方、これから始められる
方に、活動中の万一に備え、ボランティア活動保険の
ご案内をしています。

- 例
- ボランティア活動に向かう途中事故にあった
 - 活動先で誤って他人にけがをさせてしまった
 - 活動先で物を壊してしまった など

申込み・問合せ 地域福祉係(TEL 37-9617)

ボランティア活動保険
年間保険料

基本プラン	350円
天災・地震補償プラン	500円

※その他、福祉活動に関する保険もあります。
お気軽にお問合せください。

ふくしの保険HP▶
二次元コード



令和7年度

磐田市社協会費に
ご協力いただき
ありがとうございました

令和7年11月1日から
令和8年1月31日受付分
(順不同・敬称略)

- 齋藤 照王
- (一社)人と動物のしあわせな暮らし研究所
- ひまわりの郷
- 小野 里美
- 豊田南サッカースポーツ少年団

第5次磐田市地域福祉活動計画の作成にあたり、
アンケートにご協力ください!

回答期限:令和8年4月30日(木)



令和7年度
社会福祉功労者表彰の報告

※個人・団体順に五十音順、敬称略

【令和7年度 全国社会福祉協議会 会長表彰】

- ◇ 民生委員児童委員功労 鈴木 哲夫
- ◇ 永年勤続功労 寺田 寿子

【令和7年度 静岡県健康福祉大会における知事表彰】

- ◇ 社会福祉事業協力 佐野 身佐子
- ◇ スマホ・パソコン相談ボランティア

【令和7年度 静岡県社会福祉協議会 会長表彰】

- ◇ 保護司功労 伊藤 直樹 富田 さと子
- ◇ 社会福祉法人・施設の役員及び従事者功労

新井 利江	井上 幸子	江村 世津子	大石 英二	大石 則子	大石 由美子
大津 充代	栗崎 はる子	後藤 浩實	佐々木 圭	佐藤 理加	澤島 猛
高木 和子	高橋 優輔	友田 昭子	内藤 いず美	奈良 敬一	長谷川 みずほ
原田 夏穂	平林 勢	細川 昭子	松下 洋子	松本 康一	溝口 弘志
望月 昌世	門奈 素子				
- ◇ 社会福祉事業協力
 - <個人> 飯田 やす代 伊藤 加身 太田 智衛子 大橋 忍 大畑 節子 川出 直江
鈴木 岸子 種茂 美津子 平野 文雄 山下 香代子 吉川 和男
 - <団体> うたごえ広場とよおか 草崎なかよしサロン 託児ひよこ
ともしあパルーンの会 西堀いきいきサロン 東大久保自治会子育てサロン
広野なかよしサロン

連載コーナー

vol. 28

様々な世代の方に、福祉についてもっともっと興味を持ってもらえるように情報をお届けしていきます。ぜひ毎回お楽しみください!

読む防災訓練

知っている人と知らない人では、もしもの時に大違い!
「いわた減災ネットワーク連絡会」からお知らせする
災害関連情報コーナー

普段から必要な「多様な視点」×「防災」

この「社協だより」をご覧になっているみなさんの地域には、多様な視点で考える防災の組織や体制がありますか?

2025(令和7)年12月20日、高校生2人を含む26人の参加者を得て、市民活動センター(男女共同参画センターともりあ)の主催する「多様な視点で考える防災講座」が開催されました。磐田市危機管理課と自治デザイン課からの現状報告と西之島自治会の取組みを聞きました。その後、感じたことや疑問に思うことを話し合い、課題をあげて、その対応策について、市民ファシリテーターの協力のもとにグループワークをしました。年齢や性別、国籍に関係なく、市民一人ひとりが、もっと防災に関する知識と意識を持つ必要があると、参加者の皆さんは感じて下さった様子でした。みなさんの地域では、前年踏襲型の防災訓練をずっと続けていませんか?災害時に、被災者が安心できる避難所を運営するためには、普段から、様々な方とのつながりや話し合い、具体的な訓練が必要です。平時の今から、防災や多様な視点の必要性を共に学び合いませんか。

いわた減災ネットワーク連絡会所属
磐田市男女共同参画審議会委員 久永 公子(防災士)



西之島自主防災会からの話題提供



グループワークの様子

かがやく 福祉の現場人

福祉のお仕事ってどんなものがあるか知ってますか?
福祉の現場で働いている皆さんからの声を通して福祉のお仕事の魅力をお伝えします。



社会福祉法人 明和会
めいわ竜洋保育園
保育士

谷末 秋男 さん

主な仕事内容

子ども達が安心して遊びに取り組みやすい環境を作り、遊びや生活を通して大切なルールを身につけたり、他者との関わりで自分と相手の気持ちを理解出来るような個々に寄り添う保育を心掛けています。

仕事のやりがい

子ども達を間近で見守る事が出来て、近くにいるからこそ小さな成長と一緒に喜ぶ事が出来ます。それが出来た時は本当に「保育」という仕事を続けていて嬉しいと感じます。又、男性保育士としてダイナミックに遊ぶ事が出来るのもやりがいがあります。これからも子ども達の頼れる保育士として、子ども達と一緒に成長していきたいと思えます。

ふだんのくらしのしあわせ
ふくしクイズ

Q. 社協が実施する学校出前講座(シニア編・車いす編)にボランティアとしてご協力いただいている方たちは、何と呼ばれている?

「○○○○○○○○○○」

答えをこちらの専用フォームに入力してね!



回答締切
3月31日(火)

正解した方の中から抽選で5名様に
ふくしグッズをプレゼント!



前回(12月号)の答え

「①磐田市若者防災」
たくさんのご応募ありがとうございました!
※当選者の発表はグッズの発送をもって代えさせていただきます

ご寄付ありがとうございます!



令和7年11月1日～令和8年1月31日受付分(順不同・敬称略)

一般寄付

井口君夫 小笠仁子 豊岡地区民生委員児童委員協議会 百鬼シゲ子 相場みつ子 磐田農業高等学校PTA 第6回浜松いわた信用金庫店別対抗チャリティゴルフ大会 代表 三輪久夫 ふれあいサロン友の会 近藤真 鈴木達也 北島天寿会 齋藤照王 菱田孝雄 福田中学校36HRクラス会有志(昭和43年度卒) 藤本正勝 ベントハウス 柴本清二 寺田和芳 長野交流センター 関塚信子

一般寄付(物品)

本町自治会 (株)メロー静岡 (株)中部日本プラスチック 田原地区社会福祉協議会 日本生命(株)磐田営業部 実の会金光 ヤマハ労働組合磐田ブロック 正医寺 翔運輸(株) 遠州信用金庫豊田支店 山崎祥彦 (株)トーエネック磐田営業所 (株)エル・ティー・シー 鈴木学 ケイ・アイ化成(株)

収集物(プラタブ、使用済み切手など)

井口君夫 磐田市立総合病院 大石時計店 田地利川運送(株) 大藤小学校 永田伊養子 知久真由美 伊藤恵莉 大杉文絵 袴田清恵 鈴木正子 鈴木学 磯部敏子 佐藤ふく美 見付交流センター 収集ボランティア陽だまり 太田眞輔 ヘレン豊田 ミネバアミツミ(株)浜松工場 神明中学校 酒井政美 大橋忍 竜洋地区民生委員児童委員協議会 田口ゆみ子 大澤みさ子 高橋さち子 ほねつぎ尚武館 石川江美 松下美幸 豊田南地区民生委員児童委員協議会 見付地区民生委員児童委員協議会 南部地区民生委員児童委員協議会 ソフバレー「すみれ」 於保西南はつらつサロン おはやし友の会 戸田正人 なかよしサロン気子島 いずみ第3保育園 長野交流センター 村越秋子 日本キリスト教団中遠教会 東新町みんなと元気の会 鈴木幹夫 石井晃 平野勝男 福田中央交流センター 八木比呂登 寺田孝子 藤本正勝 高橋勝枝 緑ヶ丘学園 青島美佐子 明るい社会づくり運動 古川よし子 佐藤美保 大石幸子 (有)富士見不動産 一色サロン とらいあんぐる磐田 渡辺博允 鈴木弘子 東海精機(株) 橋本労務管理事務所 (株)ニーズ 上村せつ子 柴本清二 中川欣哉 五十鈴東海(株)浜松サービスセンター 杉浦ますゑ 岩田地区社会福祉協議会 見付さつき会 サロン「エクレール」 翔運輸(株) 寺田博幸 匂坂下ジャスミン会 秋山登彦 東海鉄道OB会磐田支部 河村武好 榊原美保子 遠州の園 いわた消費者協会 向笠小学校 法音寺静岡支院 松井伴香 内田道儀 とい整形外科スポーツクリニック 土屋里帆 さいとうさんち 富士見幼稚園父母の会 田中公江

ひろがる「ヘルプ」



イラストレーター/福丸ぼち



ケイ・アイ化成(株)

大分市佐賀開 大規模火災義援金を 集めていただきました!



城山中学校

各種相談先(秘密は厳守します)

相談名	問合せ先	開催日時・会場
福祉なんでも相談	社協本所(生活支援係) 0538-37-4864	毎週月～金曜日(祝日を除く) 午前8時30分～午後5時15分 iプラザ1階 社協本所
ボランティア相談	ボランティアセンター 0538-37-6200	
成年後見相談	磐田市成年後見支援センター 0538-37-2792	



いわた信用金庫店別対抗チャリティゴルフ大会

贈り物をいただきました!



こうのとり保育園



聖隷こども園 こうのとり富丘

編集後記
出会いと感謝が芽吹く、やさしい春になりますように(健正)
昨年食べたラーメンの杯数をカウントしたら122杯でした。
今年こそダイエットを…。(神谷)



社協本所

〒438-0077 磐田市国府台57番地7 iプラザ(磐田市総合健康福祉会館)1階
TEL:0538-37-4824(総務係)
TEL:0538-37-9617(地域福祉係)
TEL:0538-37-4864(生活支援係)
TEL:0538-37-6200(ボランティアセンター)
FAX:0538-37-4866(共通)



ホームページ



facebook



instagram

磐田市社協ケアサービス

TEL:0538-35-3971 FAX:0538-21-2922

磐田市福田地域包括支援センター

TEL:0538-58-3242 FAX:0538-58-3243

磐田市成年後見支援センター

TEL:0538-37-2792 FAX:0538-37-4866

くらしと仕事相談センター

TEL:0538-32-8880 FAX:0538-32-8881

