

いわた

# 社協だより

やさしさ・ふれあい・安心を  
ともに支え合う地域福祉社会の実現

AUTUMN

NO.96

2024  
9月号

## 農林業で地域をつくる。

次世代を担う大学生が挑む「農林業×地域福祉」



### 目次

P2-3 **特集** 農林環境専門職大学の「農林業×地域福祉」

P4 豊岡地区大雨災害対応報告

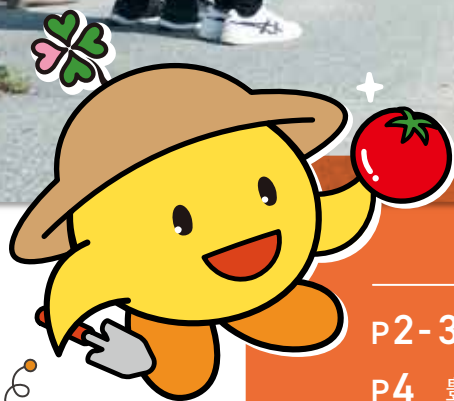
P5 こんな困りごとはありませんか？

P6 令和5年度事業報告・決算報告

P7-9 令和6年度社協賛助会費協力者一覧

P10 連載コーナー vol.22

P11-12 お知らせ・募集



ふくびー

磐田市社会福祉協議会  
マスコットキャラクター

## 地域と連携し、地域に根差した活動「学内農産物販売会」

授業の中で栽培した野菜や果実、切り花、鉢苗、生産した農畜産物等を、地域の方と顔を合わせ、会話しながら届ける取り組みとして「学内農産物販売会」を行っています（「見付どっさり市」でも購入することができます）。次回は秋からです。



公式X



Instagram

開催日は公式SNSをチェック!

## 地域に大学を開放「豊穰祭(ほうじょうさい)」

昨年11月に、開学以来初の大学祭「豊穰祭(ほうじょうさい)」を開催しました。当日は、前身の農林大学校時代からの名物である「農産物販売会」ブースや演奏会会場等に、1,200人を超える皆様がお越しくださいました。今年も地域の皆様に愛される開かれた大学を目指し、11月17日(日)に開催を予定しています。



## 農作業を通じて社会貢献活動「ボランティアサークル」

農業を通じて地域の方々と交流し、経験や学びを得ながら地域社会に貢献することをめざして、市内の農業生産者(エゴマ・レモン農家さんと海老芋農家さん)の農作業ボランティアとして活動しています。農家さんの力になりながら地域の農業について理解を深め、授業でも経験できないような作業を経験させていただける、とても有意義な活動です。



活動の様子はサークルのInstagramをチェック!

静岡県立農林環境専門職大学・同短期大学部  
〒438-8577 磐田市富丘678の1  
TEL:0538-31-7901 FAX:0538-34-4445  
HP: <https://shizuoka-norin-u.ac.jp>



～アグリフォーレ～



HP

### 【大学の特色】

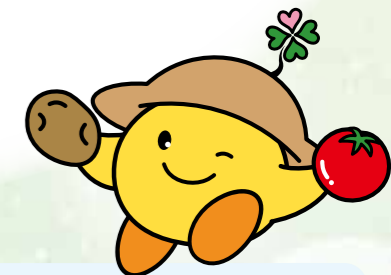
- ・2020年(令和2年)に開学した日本初の農林業分野の専門職大学・専門職短期大学(現在は全国に2校)(前身は静岡県立農林大学校)
- ・大学では、イノベーションが進む農林業経営体の中核を担う次世代リーダーを、短期大学部では、新しいシステム導入が進む生産現場のプロとして高い現場力を持つ人材を、それぞれ養成します。
- ・「栽培コース」「林業コース」「畜産コース」に分かれて、豊富な実習で実践力を身に付けます。
- ・コース別の圃場、視聴覚機器を備えた講義室、蔵書数約2万冊の図書館、開放感抜群の学食、新学生寮などで、学修・学生生活も充実しています。

## 静岡県立農林環境専門職大学の

# 農林業 × 地域福祉

農林業分野で高度な実践力と豊かな創造力を培う公立の専門職大学

静岡県立農林環境専門職大学(同短期大学部)は、全国初の農林業分野の専門職大学として2020年(令和2年)に開学しました。そんな農林環境専門職大学の、地域福祉推進につながる取り組みを紹介します!



## 地域の課題を大学生の目で解決!

「農山村デザイン演習」の授業では、地域に密着している農林業を通じて、農林業の公共性や生産以外の多面的機能を踏まえた中で、農山村や田園空間に存在する固有の歴史、伝承、文化について理解を深めるとともに、これからの農林業や農山村のあり方を考える能力の育成に努めています。磐田市では岩田地区でこの取り組みを行いました。

### 岩田地区の現状把握

農家の方や、耕作放棄地の改善等に取り組む「岩田故郷の会」の方からお話を聞きました。



### 岩田小学校との交流

岩田故郷の会のみなさんと協力して3年生と藍の草木染めを行いました。



### 地域イベントへの参加

軽トラ市に出店した岩田故郷の会のみなさんのお手伝いをしました。



### 聞き取り調査

岩田地区や磐田市の方に聞き取り調査を行いました。



### 報告会

関係した方を校内に招いて、報告会を行いました。

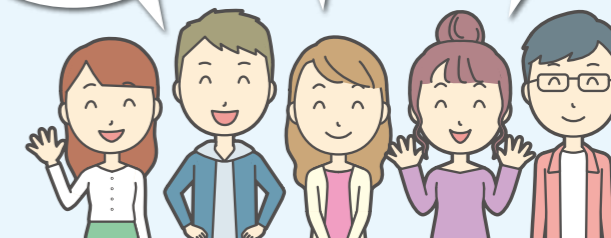


### 学生の声

座学だけではわからないフィールドワークを通じた学びが得られました。

高齢化だけではなくそこで育つ子どもたちのことも考えたいと思いました。

農林業を経営するには栽培の技術だけではなく地域のつながりが大切だとわかりました。



# 豊岡地区大雨災害 対応報告

令和6年6月28日(金)、線状降水帯による記録的な大雨により、豊岡地区の上野部川周辺で浸水被害が発生しました。被害に遭われた皆様に、心よりお見舞い申し上げます。

磐田市社会福祉協議会では、翌日6月29日(土)に、職員8名で現地調査を行いました。

床上浸水により支援が必要だと依頼のあったお宅には、サーキュレーター4台を貸出し設置しました。

被害に遭われた方の中には、令和4年から3年連続の方もおり、言葉にならない思いでしたが、迅速に片づけられている様子が印象的でした。

今回は、災害ボランティアアセンターは開設しませんでした。引き続き被害に遭われた皆様に寄りそい、必要に応じて随時対応していきます。



## 水害時にも使える！ 「サーキュレーター」

大雨被害の状況把握に出かけたとき、住民に掛ける言葉が見つかりませんでした。しかし、「また来てくれたね」と笑顔で迎えられ、心の繋がりを実感しました。

二度続いた大雨災害発生時、大勢のボランティアと出会い、ボランティアが担う役割と、市民の底力を実感しました。公的な支援が行き渡らないところに、ボランティアと一緒に、支援活動のできる社協でありたいと思いました。



磐田市社協 会長より

浸水被害に遭った際には、家屋の床下を乾燥させる必要があります。サーキュレーターが効果的です。

磐田市社会福祉協議会では、令和4年度の被災時に、株式会社ノジマ様をはじめ、市内外の事業所や個人の方から約60台のサーキュレーターをご寄付いただき、その後も水害時に備えて保有しています。

このうちの36台は、6月18日の大雨で浸水被害に遭った沼津市に貸し出しを行いました。

これまでの経験を活かし、市内はもちろん、市町を越えて助け合ってくださいと思っています。

このうちの36台は、6月18日の大雨で浸水被害に遭った沼津市に貸し出しを行いました。これまでの経験を活かし、市内はもちろん、市町を越えて助け合ってくださいと思っています。



# こんな困りごとはありませんか？

## 令和6年度 重点目標② 地域の権利擁護支援体制の充実・整備

私たちの地域には、認知症や知的障がい・精神障がい等により、何かを理解し判断することに助けが必要な方々も生活しています。誰もが住み慣れた地域で安心して暮らしていくための方法の一つに、支援を必要とする方々の意思を尊重しながら**権利**と**財産**を守る「**権利擁護**」という取り組みがあります。

### たとえば... その1 暮らしのサービスが上手く使えない！



- ゴミ出しや買い物などの家事に困り、福祉サービスを利用したいが手続き方法がわからなくて困っている。
- 郵便物が来ても内容が理解できず、給付金の申請ができなかったり、督促状が届いたりするようになった。

### たとえば... その2 お金の管理がうまくできない！



- 判断能力の低下によってお金の管理が上手くできず、生活のやりくりができなくなった。
- 訪問販売に騙されてしまい、今後の生活に困ってしまった。これからも騙されてしまわないか心配。

### たとえば... その3 障がいのある子どもの将来が心配！



- 長年、知的障がいのある子どもの面倒を見てきたが、自分が亡くなった後に子どもの支援をどうしたらいいのか心配。

### たとえば... その4 頼れる身内がない！



- 身近な家族や親戚がないため、入退院の手続きや福祉サービスの利用手続きに困っている。

このような困りごとや心配ごとは、**専門家**や**地域の力**を借りることで解決につながりやすくなります。まずはお気軽にご相談ください。

**相談先**

- 成年後見制度の相談窓口 ..... ☎ 37-2792 FAX(共通) 37-4866  
磐田市成年後見支援センター
- 分野を問わないよろず相談窓口 ..... ☎ 37-4864  
磐田市社会福祉協議会「福祉なんでも相談」

令和6年度磐田市社協会費にご協力いただきありがとうございます



令和6年度磐田市社会福祉協議会 一般会費

19,263,416円

本年度も一般会費については、自治会様を通じて多くの世帯の皆様へ納入いただきました。自治会長様はじめ、役員の皆様にはとりまめにご協力いただき、心より御礼申し上げます。一般会費にご協力いただいた自治会様は、社協ホームページにてご紹介しております。

令和6年度磐田市社会福祉協議会 賛助会費

1,440,725円

本会の趣旨にご賛同いただきました多くの企業・商店・団体・個人の皆様へ賛助会費のご協力をいただきました。心より御礼申し上げます。

いただいた会費は、すべて磐田市内の地域福祉推進を目的とした事業の運営費として活用されます。皆様のご協力が、磐田市の福祉の力になっています。



思いやりに感謝いたします！

令和6年度 磐田市社会福祉協議会 賛助会費協力者一覧(企業・個人・団体) 50音順・敬称略  
令和6年7月12日受付分まで(7月13以降受付分の協力者名は社協だより97号で掲載させていただきます)

- 磐田地区**
- (税)あい会計
  - 青池工業
  - 青島眼科医院
  - 青島循環器科・内科医院
  - (有)アキラ建設
  - 栗倉 義弘
  - 家田西洋菓子店
  - 石川建設(株)
  - (株)イシマル建設
  - (株)イトー
  - イワタ工販(株)
  - 磐田こころのクリニック
  - 磐田市建設事業協同組合
  - 磐田市視覚障害者協会
  - 磐田市商工会
  - 磐田市身体障害者福祉会
  - 磐田市手をつなぐ育成会
  - 磐田商工会議所
  - (有)イワタスキ電装
  - 磐田地区貨物運送協同組合
  - (税)イワタックス
  - 磐田まちづくりネットワーク
  - 磐田鍍金工業(株)
  - イワレキ
  - おいしい鶏(株)
  - 大石 富士雄
  - (有)大島工業所
  - 大城配管工業所
  - (有)大杉工務店
  - (有)オオタサービス
  - (株)オオツ
  - 大橋 忍
  - (有)大森屋
  - 小笠 敬子
  - 岡本 康史
  - 吉森島製茶
  - 上岡田内科小児科医院
  - (株)亀文商店
  - 川口医院
  - 北原医院
  - 共立モーターズ
  - (株)共和コンサルタント
  - (株)玉華堂
  - クリエイトセイブ(株)
  - (株)クリタ
  - 栗田音楽教室
  - (株)ケーオー工業
  - 国府台整形外科
  - 国府台薬局
  - 高齡者サポートエテラオチラ
  - (有)古賀工業所
  - (有)後藤自動車
  - 後藤 文夫
  - サライE&L浜松(株)サライザ磐田
  - 左口製茶(株)
  - さくらクリニック
  - 佐々木 信仁
  - 佐藤木材加工(有)
  - (特非)サンサンいわた
  - (株)静岡銀行磐田支店
  - 静岡軽粗材(株)
  - 静岡県成鶏加工協同組合
  - 静岡県労働金庫磐田支店
  - (株)静岡第一ビル
  - (株)ジャスト・ワーク
  - ジャンボエンチャー磐田店
  - (有)新和会和整形外科・外科医院
  - すずかけヘルスケアホスピタル

わたしたちは磐田市社協を通じて磐田市内の福祉活動を応援しています



目標01 地域福祉を担う人づくり

市内の社会福祉法人等と「福祉教育」の調査や研究を行い、現場の声を活かした実践を試みました。また、「地域福祉人材養成講座」を開催し、将来を見据えた地域福祉活動リーダーの人材育成に取り組みました。



目標02 ふれあい、支え合い、助け合いの地域づくり

サロン活動(子育て・高齢者・精神障がい者)やシニアクラブ支援と共に、枠組みにとられない『居場所づくり』の課題整理を行いながら、地域に寄りそった支援を行いました。



目標03 自立した生活を送れる支援体制づくり

- 磐田市くらしと仕事相談センター  
生活困窮者の自立相談支援や家計改善支援に取り組みました。
- 磐田市成年後見支援センター  
権利擁護検討会の設置、適任職種決定の仕組みづくりを進めました。
- 市民後見人候補者養成講座  
新たに市民後見人候補者が10名誕生し、専門職だけでは担えない状況緩和のための基盤づくりを推進しました。



NPO災害救援レスキューアシスト代表理事 中島武志さん(武ちゃんマン)

令和5年6月に発生した台風2号の水害では、前年度と同様の地区が被災する事態となり、2年続けて「磐田市災害ボランティアセンター」を立ち上げ、災害ボランティアの皆様や全国で災害支援に尽力している専門ボランティア、磐田市、磐田市災害ボランティアコーディネーターの皆様のご協力により、復旧復興に向けた迅速な対応ができました。



また、2度被災された地域の皆様の健康や生活再建に関するリサーチを市と共に行いながら、今後も予想される大規模災害時の対応に向けた地元の技術系ボランティアの育成にも取り組みました。



令和5年度磐田市社協決算報告(資金収支計算書)

※計算書類を磐田市社協ホームページに掲載しています。

収入(勘定科目)		金額(単位:円)		支出(サービス区分等)		金額(単位:円)	
会費	22,478,318	受取利息配当金	2,553,279	法人運営	136,994,788	成年後見	7,435,643
寄付金	3,120,829	その他	758,996	企画広報	1,829,169	生活困窮者自立相談支援	5,561,498
経常経費補助金	151,121,163	積立資産取崩	1,049,798	地域福祉	20,770,599	居宅介護支援	52,248,695
受託金	38,730,000	前期末支払資金残高	180,714,874	ボランティアセンター運営	4,311,415	福田包括支援センター運営	23,725,991
貸付事業	127,000			共同募金配分金	14,233,045	固定資産取得支出	418,000
事業	4,384,700			福祉資金貸付	113,834	積立資産支出	13,104,028
負担金	681,034			福祉相談	914,330		
介護保険事業	92,542,979			福祉サービス利用援助	2,501,373		
<b>① 収入合計 498,262,970</b>				<b>② 支出合計 284,162,408</b>			

①-② 当期末支払資金残高(次年度繰越金) 214,100,562

わたしたちは磐田市社協を通じて  
磐田市内の福祉活動を応援しています

磐田地区

- (有)鈴木木型モールド
- (有)鈴木内科
- (有)スズキ販売イワタ
- (有)鈴木組
- (有)鈴木工業(株)
- (有)セイトウ
- 増参寺
- 第一商事(株)
- (有)大乗院三ツ坊
- (有)大進堂
- (有)大日精化学工業(株)
- (有)大日精化学
- (有)大和化学工業(株)
- 高橋 和己
- 竹森 公彦
- ダスキニイワタ
- 中遠地域精神保健福祉会丹誠会
- (有)中央教育図書
- 中部電力パワーグリッド(株)磐田営業所
- (有)寺田塗装工業
- 寺田 佳弘
- 天宏
- (有)東亜機工
- 東海精機(株)
- 東海ユニット(株)
- (有)トータル開発測量
- 戸田鉄工設備(有)
- (有)トヨタレンタリース静岡掛川営業所
- (有)トリエ
- (有)永井造園
- 中根屋酒店
- (有)中村眼鏡時計店
- (株)NARITA
- 西尾歯科医院
- (有)日映造形まるげん
- (有)日映造形まるげん
- (有)橋本石油
- (有)鈴木木型モールド
- (有)鈴木内科
- (有)スズキ販売イワタ
- (有)鈴木組
- (有)鈴木工業(株)
- (有)セイトウ
- 増参寺
- 第一商事(株)
- (有)大乗院三ツ坊
- (有)大進堂
- (有)大日精化学工業(株)
- (有)大日精化学
- (有)大和化学工業(株)
- 高橋 和己
- 竹森 公彦
- ダスキニイワタ
- 中遠地域精神保健福祉会丹誠会
- (有)中央教育図書
- 中部電力パワーグリッド(株)磐田営業所
- (有)寺田塗装工業
- 寺田 佳弘
- 天宏
- (有)東亜機工
- 東海精機(株)
- 東海ユニット(株)
- (有)トータル開発測量
- 戸田鉄工設備(有)
- (有)トヨタレンタリース静岡掛川営業所
- (有)トリエ
- (有)永井造園
- 中根屋酒店
- (有)中村眼鏡時計店
- (株)NARITA
- 西尾歯科医院
- (有)日映造形まるげん
- (有)日映造形まるげん
- (有)橋本石油
- 磐南浄化槽(株)
- (有)特非)ひなたほっこ
- 平野建設(株)
- (有)フクシマヤ
- (有)福助屋洋品店
- (有)フジデン
- (有)富士見不動産
- 藤本電気工業
- (有)プラスチックコスメ
- 訪問看護リハビリテーションセンター磐田
- (株)HOWA磐田工場
- 北勢運送(株)磐田支店
- (株)堀内土木
- 本妙院
- 松村建設(株)
- 松本自動車(有)磐田営業所
- 松山 正之
- (株)丸武部品
- (有)マルマン松下石油
- (株)丸山コーポレーション
- 三笠運輸(株)
- 見付地区社会福祉協議会
- (有)三ツ安製作所
- 南地区社会福祉協議会
- 三輪 邦子
- (有)笠イキキライス
- 八百庄
- 山口歯科医院
- 山田 保夫
- ヤマハ発動機(株)
- (有)やまや伊藤商店
- 横山商店
- (有)吉田建材産業
- (株)ルマンオート
- YS 磐田
- 渡辺皮膚科医院



豊田地区

- (株)アイビス
- 赤とんぼ整骨院
- (株)アマダサンコウ
- (株)アマノ
- 井通地区社会福祉協議会
- (有)稲垣造園
- (有)エイワイ工業
- エージーエス(株)
- (株)エステー
- (株)遠州
- 王子コンテナ(株)静岡工場
- 大澤 房男
- 大島建設(株)
- 太田印刷(株)
- (有)大橋建材
- (株)カネカアブリバイオリサーチセンター
- (株)金重
- (有)恵成会
- (有)特非)こころのサポート・ひだまり
- サスイ製茶(有)
- (株)山栄システム
- 三宏工業(株)
- (有)サンミーナ
- (株)サンライズグランドフーズ
- (株)サンワ
- 三和電子サーキット(株)
- (株)静岡カーセールス
- (株)静岡銀行豊田支店
- (株)新貝一級建築設計事務所
- (有)伸隆
- (株)鈴高工務店
- 青城まちづくり協議会福祉部会
- ゼンウェルオーダード(株)
- (株)総通
- (有)ソフト・フ井メカ
- 高砂香料工業(株)磐田工場
- 高砂珈琲(株)磐田工場
- 宝食品(株)
- 寺田建材(株)
- (有)電商
- 電設サービス(株)
- (株)天竜コーポレーション
- (有)東海ガーデン
- 東海自動車整備(株)
- (有)東和商店
- 富岡地域づくり協議会福祉部会
- (株)トヨタ
- (有)豊田興管
- 豊田診療所
- 豊田東地区社会福祉協議会
- (有)トライワーク
- ニクセン(株)
- 日東工業(株)磐田工場
- (有)ニユー藤屋
- はかまた内科医院
- 浜松興運(株)
- 春田 良富
- 日野産婦人科医院
- (有)平野工業所
- 平野 純夫
- (株)プラスエンジニアリング
- (有)豊富
- (株)豊和不動産
- (株)増田探種場
- 丸太製茶(有)
- (有)ミタニ
- (株)三ツ花屋
- ミツワ(株)ホクト事業部
- 壬生産業(株)
- 宮地興業所(株)
- (有)ムラタ装備
- (株)山岡産業
- (株)ヤマキ天竜石材
- 山庄運輸(株)
- 吉田測量設計(株)
- (有)渡瀬看板



福田地区

- (株)アイテック
- (株)インヤマ
- (有)遠州電気工事
- 大橋医院
- (有)草地電気
- 小池内科医院
- (株)幸田商店
- 三和合成化学(株)
- (有)昭花園
- (株)ススケン
- (株)スズテック
- 高桑鉄工(有)
- (有)高橋機料商会
- 田上診療所
- 天龍社織物工業協同組合
- (株)篤宗建設
- (有)ナガタ電気工業所
- 浜松液化ガス(株)磐田営業所
- (株)東山モーターズ
- 福田工業団地協同組合
- 福田西病院
- ふくでの福祉を推進する会
- (有)特非)ふくでハッピーハウス
- (有)福浜会
- 福本医院
- ほねつぎ尚武館
- (株)堀内テクノロジ
- 本田クリニック
- 賞八木
- 山内モーターズ



竜洋地区

- 相場ヒロユキ建築事務所(有)
- アズマ工業(株)
- 安倍川開発(株)浜松事業所
- (有)池田設備
- 石黒産業(有)
- 英和工業(株)浜松事業所
- エフイー自動車整備(株)
- (株)エル・ティー・シー
- (株)遠興 浜松営業所
- 遠州スプリング(有)
- (株)遠鉄ストア竜洋店
- (有)大場プレス工業
- (株)小笠原
- 小笠原マル昇(株)磐田支店
- (有)家具の早川
- (株)環吉
- コーケン工業(株)
- (有)特非)こころみ
- (有)寿工業
- 小松工業(株)
- (有)齋藤居宅介護支援事務所
- (有)坂口精工
- (株)三光
- (株)静岡銀行竜洋支店
- 静岡森紙業(株)浜松工場
- 翔運輸(株)
- (株)新川製作所
- 新江州(株)浜松事業部
- 杉嶋接骨院
- スズキ(株)竜洋コース
- 須田産業(株)
- (株)スニツク
- 西遠ゴム工業(株)
- せきおか整形外科
- (株)ソミック石川竜洋工場
- (株)タカギセイコー
- 田地利運送(株)
- 天竜川砂利プラント(協)
- (有)天竜機工
- 天龍プレパーク(株)
- 東亜化成(株)
- (株)東海ケミカル
- 新高山(株)
- 西田工業(株)竜洋工場
- 日星電気(株)竜洋工場
- (株)ニツパ
- (株)ネオテクススズキ
- (有)福白寿園
- 浜松光電(株)
- (株)フタバ製作所
- (株)古山鋼材
- Honda Cars 磐田南竜洋店
- (株)松下工業
- 丸豊技研工業(株)竜洋工場
- (株)MARUHA CHI
- マロニー(株)
- (有)吉村工業
- (有)竜洋おおつ内科小児科
- 竜洋クリニック
- 竜洋ゴルフガーデン
- 竜洋地区社会福祉協議会
- 蓮覚寺
- 鈴木 恒夫
- 鈴木 弘子
- 鈴木 正士
- 文明堂製菓(株)
- 法音庵
- (有)宮津工務店



豊岡地区

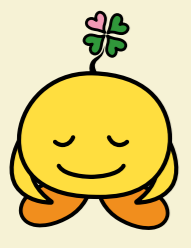
- いしざかクリニック
- 伊藤 邦雄
- 伊藤工業
- (有)伊藤製材
- 伊藤 泰明
- (株)イナバ
- 井上 アツ子
- (株)エイルプラスグループホーム今日香
- (福)圓通福祉会広瀬こども園
- (有)大井製作所
- 大澤 芳子
- 大須賀医院
- (有)大場農機
- 小木 秀市
- 小木 真智子
- (有)オバタ工務店
- 介護老人福祉施設梅香の里
- (有)川合組
- 川合塾
- (有)川合豊平商店
- K.K.アキヤマ
- (株)光素
- 佐久間特殊鋼(株)浜松支店
- サトウ理容
- (有)ジェイドリームさわやか薬局
- しらいし眼科
- (有)白梅会 白梅豊岡病院
- (株)スカイ
- 杉本 美千子
- 鈴木 すゞ子
- 鈴木 政好
- 鈴木 裕次
- 鈴木 嘉子
- (株)惣恵
- 高柳 五
- (株)ツルタ
- (有)東正電気開発
- DOWAメタル(株)
- 特別養護老人ホーム豊仙苑
- (有)とみだ配管
- 豊岡環境整備(株)
- 豊岡協同輸送(有)
- とよおか歯科
- 豊岡地区地域づくり協議会健康・福祉推進連絡会
- 豊岡農場
- なかや
- (有)西田組
- 乗松建設(株)
- (株)乗松配管
- 浜松ホトニクス(株)豊岡製作所
- 浜松ホトニクス(株)三家工場
- (有)早津工業社
- 平野 常男
- 藤見 初音
- (有)フジモリ建築
- 藤森 達芳
- 藤森 豊明
- 妙満寺
- 百瀬 由美子
- 山浦 房子
- 山浦 征夫
- (有)山本製作所
- リッチヒル藤森
- (株)隆星建設
- 竜東石油(株)



その他

- (株)渥美
- あねすと
- NEC静岡ビジネス(株)
- 岡本 一夫
- 静岡県西部里親会
- (有)大法会遠江病院
- 中部印刷(株)
- 天竜二俣清掃(株)
- 東海東京証券(株)
- 浜松いわた信用金庫本部

この他多くの匿名事業所・個人の方々に、  
ご協力いただきました。  
ありがとうございました。





## 災害ボランティア コーディネーター養成講座 参加者募集

地震や大雨などによる災害が起きた後に復旧・復興にむけて、被災された方を支える多くのボランティアの力が必要です。  
この講座では、大規模災害時に設置される「磐田市災害ボランティアセンター」の役割と運営方法について理解し、ボランティア活動希望者と被災地域の住民をつなぐ支援について、講義と演習を通して学びます。修了者には、「ふじのくに災害ボランティアコーディネーター」の県知事認証を授与します。

日時・内容

- 11月11日(月) 19:00-21:00  
[磐田市の被害想定と防災対策]
- 11月18日(月) 19:00-21:00  
[避難所運営ゲーム HUG(はぐ)]
- 11月25日(月) 19:00-21:00  
[災害ボランティアセンターでの支援活動]
- 12月7日(土) AM9:00-12:00  
[災害ボランティアセンター運営訓練]

参加  
無料  
[定員30名]

会場 iプラザ2階 ふれあい交流室

対象 市内に在住または勤務・通学されている方  
原則、全日程参加できる方

申込み期間

9月17日(火) ~ 10月31日(木)

申込み・問合せ

地域福祉係(37-9617) または 申込みフォーム▶



## マイクロバス講習会

新規登録者向け を開催します!

社協で保有しているマイクロバスの運転ボランティアをしてみませんか。マイクロバスは高齢者サロン、ボランティアグループなどに貸出し、登録したボランティアが運転しています。運行は平日のみ、県内を中心に総走行距離200km以内(日帰り限定)です。あなたの力をぜひ貸してください。



- 日時 令和6年12月4日(水) 13:30 ~ 15:30 (予定)
- 場所 iプラザ1階 ボランティア会議室
- 条件 中型免許または大型免許を有している方
- 定員 15人(定員になり次第終了します)
- 申込み期間 9月9日(月) ~ 11月22日(金)



申込み・問合せ 生活支援係(37-4864) または 申込みフォーム

令和6年度

### … 歳末たすけあい支援金事業のご案内 …

本事業は、多くの方々からの「歳末たすけあい募金」を財源とし、市内在住で世帯員全員の住民税が非課税かつ生活困窮な状況である世帯を対象とし実施します。また、民生委員・児童委員の協力のもと、申込みにはお住まいの地域の同委員による世帯状況の聞き取りや条件に該当する書類の確認が必要となります。  
(審査の結果、否決となる場合もあります。申込みは10/31まで)  
詳細につきましては、担当までお問い合わせください。

申込み期限 10月31日(休) 担当 総務係(37-4824)

## ボラ活 はじめませんか?



ボランティアの入門やボランティア活動する時のスキルを磨く講座です。多方面から必要なスキルを学び、一緒に活動する仲間や知り合いを増やしましょう。

場所 総合健康福祉会館 iプラザ2階

対象 中学生以上でボランティアに興味・関心がある方、及び市内在住、在学、在勤の方

申込み・問合せ 地域福祉係(37-9617) または 申込みフォーム▶



	日時	講座名	講座の内容
1	11月16日(土) 13:30~15:45	「傾聴」入門講座	相手の気持ちを大事にする聴き方の具体的な手法を学ぶ講座
2	12月8日(日) 13:30~15:45	みんなの「福祉教育」	発達障がいについて学び、自分たちでできることを考える講座
3	1月11日(土) 13:30~15:45	仲間づくり~レクで楽しもう~	お互いを知り合い仲間を増やすレクレーションを楽しく学ぶ講座

### 令和6年度 赤い羽根福祉団体活動助成金 (歳末助け合い募金配分金)のお知らせ

市内で活動する福祉団体等が年末年始に実施する福祉活動に対して、助成金を交付いたします。詳しくは、二次元コードを読み取りの上ご確認ください。



申込み・問合せ 生活支援係(37-4864)

詳しくはこちら

# 連載コーナー

vol.  
22

様々な世代の方に、福祉についてもっともっと興味を持ってもらえるように情報をお届けしていきます。ぜひ毎回お楽しみください!

## 読む防災訓練



知っている人と知らない人では、もしもの時に大違い!  
「いわた減災ネットワーク連絡会」からお知らせする災害関連情報コーナー

### 防災×人の心はまことに厄介

~なぜ避難できない? 正常性バイアスの世界~

防災は心理作戦です。理屈の上では、いかに素早く危険を察知して避難するか、これが災害から命を守る最大にして唯一の方法です。

避難の理屈をわかっていても、なぜ避難遅れが生じるのか。それは「正常性バイアス」という人の心のありようです。心理学でいうバイアスとは、先入観や偏見のことであり、自分に都合のよい情報ばかりを集める心理現象のことです。

これを象徴する大災害があります。平成27年9月の鬼怒川堤防の大決壊です。死亡8人、ケガ28人、ヘリ救助1,339人、地上救助2,919人。この時の住民の避難率はたったの3.9%。これが正常性バイアスの世界です。

では、どうしたら避難できるのか。それは他の人と相談することです。一人では決断ができにくい状況下でも、他の人と相談することで決断が促進されます。避難するときは隣近所の玄関戸を叩いて「逃げるよ!」の一声かけ、これが避難の鉄則です。みんなの命を救います。早い話、防災のどん詰まりは心の問題です。



【寄稿者】NPO法人磐田鮫島方式震災水対策センター 三浦

## かがやく福祉の現場人

福祉のお仕事ってどんなものがあるか知ってますか?  
福祉の現場で働いている皆さんからの声を通して福祉のお仕事の魅力をお伝えします。

### パディ保育園 保育士

たかはし かおる  
高橋 薫さん



#### 主な仕事内容

遊びや生活を通して、自己肯定感を育ていけるよう、子どもと対話をし、様々な経験を一緒にしていきます。安全に配慮しつつ、年齢にあった環境を整え、子どもの日常にある小さな気づきを大切に保育をすることが仕事です。

#### 仕事のやりがい

保育士は、子どもの「はじめて」に立ち会うことの多い仕事です。日々泣いたり笑ったりする子どもたちと共に過ごす中で、「できた!」「先生見て!」と発信してくる子ども達と一緒に喜び合い、大きく成長していく姿を間近で感じることが、この仕事をしている魅力でありやりがいとなっています。

## ふだんのくらしのしあわせ ふくしクイズ

Q. 磐田市にある、農林業で地域社会を支えるリーダーになるための勉強ができる学校は?

静岡県立〇〇〇〇〇〇〇〇大学

答えをこちらの専用フォームに入力してね!



正解した方の中から抽選で5名様にふくびグッズをプレゼント!



# 寄付をありがとうございます!



令和6年5月1日～令和6年7月31日受付分(順不同・敬称略)

## 一般寄付

ユニー(株)ピアゴ上岡田店 アピタ磐田店\*小さな善意で大きな愛の輪\*運動 むかいクラブ 相場みつ子 藤本正勝 小笠仁子 翠彩会 岩品政子 一市民

## 一般寄付(物品)

司法書士花井栄治事務所 磐田防災プロジェクト 磐田第一中学校昭和45年度卒同窓会一同 JP労組中東遠支部 遠州信用金庫 鈴木学 青城まちづくり協議会・はぐくむマルシェ 一市民

## 収集物(プルタブ、使用済み切手など)

松村達也 子育てセンターみなみしま (有)富士見不動産 服部病院 磐田市リサイクルステーション 松下要子 青島学海司法書士事務所 佐藤ふく美 於保農村婦人の家 赤とんぼ整骨院 安間美恵子 ソフトバレーすみれ 竜洋地区民生委員・児童委員協議会 谷野典子 寺田孝子 大石絹代 鈴木学 福田図書館 大石碩人 西野悦弘 どれい整形外科スポーツクリニック 渥美伯都 榊原美保子 磐田北保育園保護者会 仲間永重 向笠交流センター 藤本正勝 富士見幼稚園 父母の会 大石幸子 磐田市地域活動支援センター 美容室みのり 長野交流センター 横井智子 酒井政美 司ゴム電材(株) 平野建設(株) 松村建設 太田康之 柴田あけみ 飯田真也 匂坂敏子 岩田地区社協 袴田千陽 青島電気事務所 大城純子 南部地区民生委員・児童委員協議会 大橋忍 鈴木直江 中馬民子 松島勝弘 鈴木三枝子 明るい社会づくり協議会 矢野直子 田口ゆみ子 さいとうさんち 丸山智久 村松愛子 ほねつぎ尚武館 磐周モロロジー女性部 桜ヶ丘ときわ会 永田里美 (有)吉村工業 東部幼稚園 鈴木肇 実の会金光 大本遠江分所 東大久保自治会 松下武司 佐藤今朝男 岩品政子 金子俊郎 (株)ニッパ 永井まさえ 和楽の会 豊田えいせい病院 一市民



青城まちづくり協議会・はぐくむマルシェ



JP労組中東遠支部



磐田防災プロジェクト



聖隷こども園 こうのとり富丘



こうのとり保育園

園児のみなさんから「花の日」に  
ちなんだ 贈り物をいただきました!

## ひろがる「ヘルプ」



イラストレーター/福丸ぼち

## 9・10・11月の相談日

秘密は厳守します

相談名	問合せ先	会場	開催日	時間
福祉なんでも相談	社協本所			
ボランティア相談	ボランティアセンター	iプラザ1階 社協本所	毎週月～金曜日 (祝日を除く)	午前8時30分 ～午後5時15分
成年後見相談	磐田市成年後見支援 センター			
結婚相談	社協本所	iプラザ1階 ボランティア会議室	9月…1日(日)・14日(土)・22日(日) ※新規登録は9月までです。10月以降の 予定は登録者のみにお知らせします。	名簿閲覧時間 午前9時～午前11時15分 (受付終了11時)

編集後記 脱毛&エステ、41歳おじさんのチャレンジが始まる...かも。(神谷)  
食物を作る喜び 食べるとき(食べ飲み専門の堤)

## 社協本所

〒438-0077 磐田市国府台57番地7 iプラザ(磐田市総合健康福祉会館)1階  
TEL:0538-37-4824(総務係)  
TEL:0538-37-9617(地域福祉係)  
TEL:0538-37-4864(生活支援係)  
TEL:0538-37-6200(ボランティアセンター)  
FAX:0538-37-4866(共通)



ホームページ



facebook



Instagram

## 磐田市社協ケアサービス

TEL:0538-35-3971 FAX:0538-21-2922

## 磐田市福田地域包括支援センター

TEL:0538-58-3242 FAX:0538-58-3243

## 磐田市成年後見支援センター

TEL:0538-37-2792 FAX:0538-37-4866

## くらしと仕事相談センター

TEL:0538-32-8880 FAX:0538-32-8881

