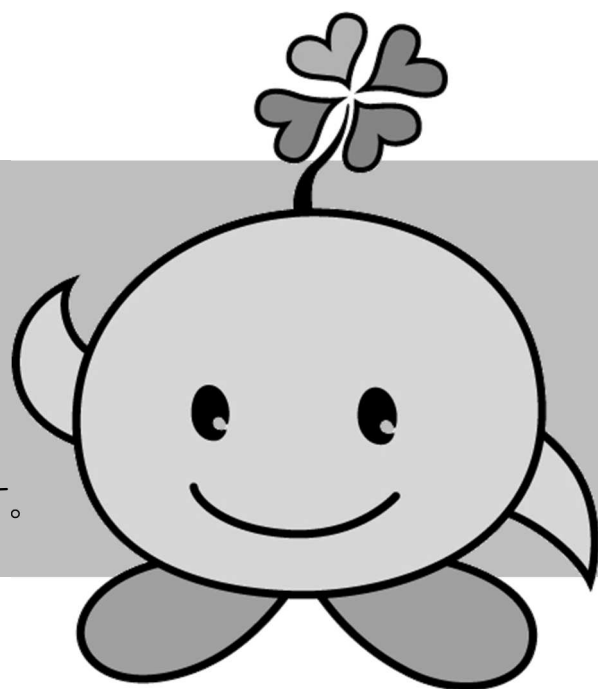


# こころに寄りそうサロン、 開催しています。

心をほっとさせたい。そんな方のために。  
ボランティアを中心とした居場所づくりを  
行っています。  
お茶を飲みながらお話しをしたり、  
レクリエーションや季節行事等を楽しんだり、  
心身のリフレッシュや情報交換ができる場所です。



## ○対象者

- ・磐田市内在住
- ・ひきこもりがちな方や精神面に不安のある方
- ・上記対象者のご家族

※送迎はありませんので、会場までは各自でお越してください。

## ○参加費

無料（必要に応じて徴収する場合あり）

## ○問い合わせ・申し込み

磐田市社会福祉協議会 地域福祉課 まで、お気軽にお電話ください♪

主 催  
総合窓口

磐田市社会福祉協議会 地域福祉課 地域福祉係  
〒438-0077 磐田市国府台 57-7  
TEL (0538) 37-9617 FAX (0538) 37-4866

協 力

ボランティアグループ「スイトピー」「ゆずりはの会」  
こころに寄りそうボランティア「よりみち」「かゑりゆうよう」「なかよし」  
磐田市福祉課 磐田市障害者相談支援センター その他関係機関



# 令和6年度 サロン予定表

サロン名	カフェ りゅうよう	スイトピー	よりみち	ゆずりは の会	なかよし	
会 場	竜洋交流センター	井通交流センター	iプラザ 2階 交流室又は研修室	消防コミュニティ 2階 (豊岡支所前)	iプラザ 2階 交流室又は研修室	
時 間	午前 9時30分 ~ 午前 11時30分					
日 程	4月2日(火)	4月10日(水)	4月18日(木)	4月23日(火)	4月28日(日)	
	—	5月8日(水)	5月16日(木)	5月28日(火)	5月26日(日)	
	6月4日(火)	6月12日(水)	6月20日(木)	6月25日(火)	6月23日(日)	
	7月2日(火)	7月10日(水)	7月18日(木)	7月23日(火)	7月28日(日)	
	8月6日(火)	8月14日(水)	8月15日(木)	8月27日(火)	8月25日(日)	
	9月3日(火)	9月11日(水)	9月19日(木)	9月24日(火)	9月22日(日)	
	10月1日(火)	10月9日(水)	10月17日(木)	10月22日(火)	—	
	🎃ハロウィン合同サロン 10月19日(土)					
	—	11月13日(水)	11月21日(木)	11月26日(火)	11月24日(日)	
	12月3日(火)	12月11日(水)	12月19日(木)	12月24日(火)	12月22日(日)	
	1月7日(火)	1月8日(水)	1月16日(木)	1月28日(火)	1月26日(日)	
	2月4日(火)	2月12日(水)	2月20日(木)	2月25日(火)	2月23日(日)	
	3月4日(火)	3月12日(水)	3月13日(木)	3月25日(火)	3月23日(日)	
問合せ 窓 口	磐田市社会福祉協議会 地域福祉課地域福祉係 (0538)37-9617 ※場所、部屋の変更がある場合があります。					

## ○参加中の怪我や事故について

参加者の万が一の事故や怪我に備えて、社協のサロン保険に加入しています。

## ○個人情報の取扱いについて

磐田市社会福祉協議会では、市内の関係機関と連携してこの事業を行っています。知り得た情報については秘密を厳守し、サロン活動以外に使用することはありません。サロンの円滑な運営のため、ご理解をお願いします。

