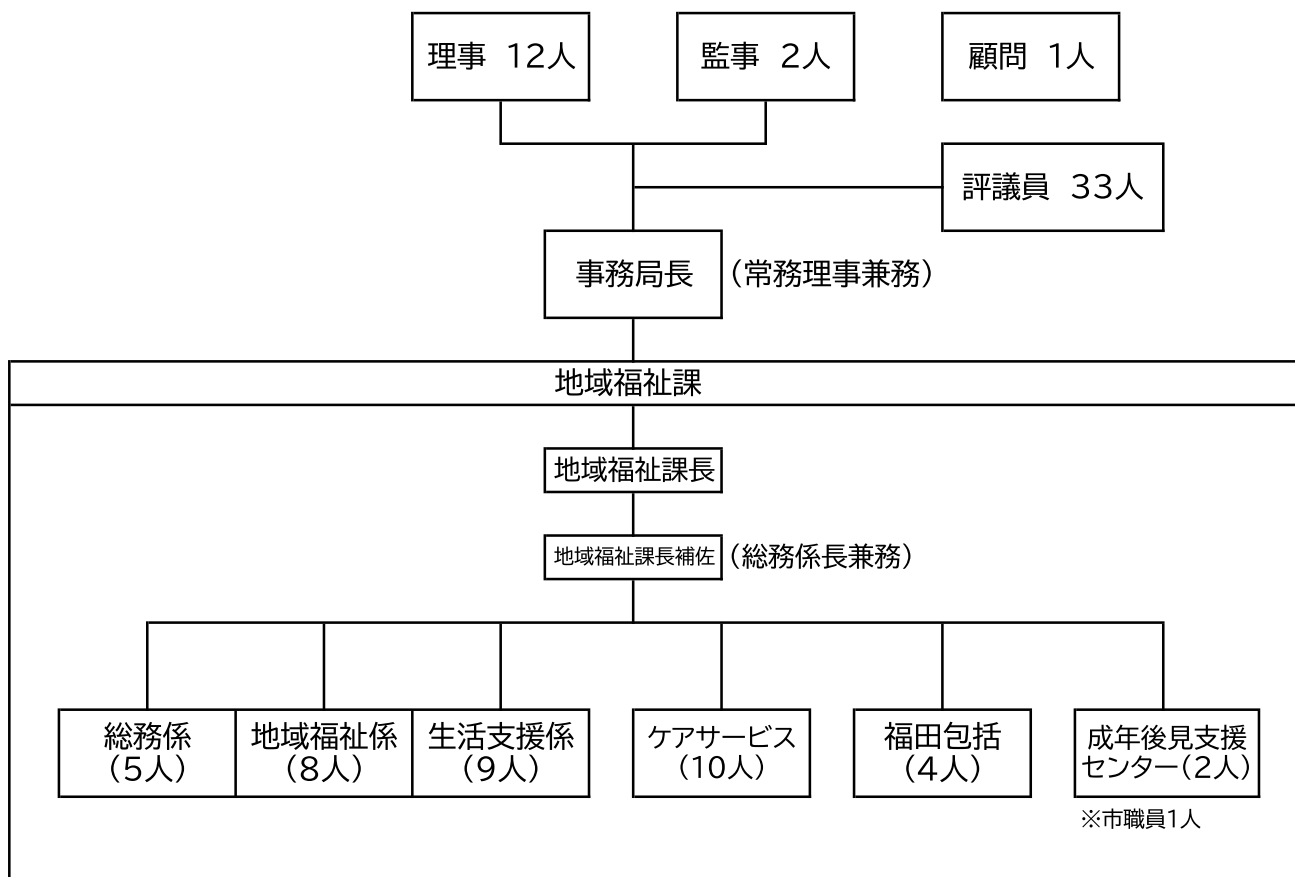


磐田市社会福祉協議会 組織概要図

令和5年6月30日現在



職員体制

課	所 属	正 規	嘱 託	臨 時	計
	事務局長	0	1	0	1
地域福祉課	本 所	18	1	4	23
	磐田市社協 ケアサービス	3	7	0	10
	磐田市福田地域 包括支援センター	3	1	0	4
	磐田市成年後見 支援センター	2	0	0	2
	計	26	10	4	40

*成年後見支援センターの市職員1人を含む。

*生活支援係の正規職員1人は天竜厚生会へ派遣。

*生活支援係の臨時通訳1人含む。

*嘱託職員1人は総務係とケアサービスを兼務。