

社協だより

SHAKYO DAYORI

2023

No. 92

令和5年9月1日

特集
P2~3

高校生の「地域貢献活動」を のぞいてみよう



磐田西高校



今之浦公園リバーサイドテラス
ボランティア活動

磐田農業高校



ビジュアルアート部によるシャッターアートプロジェクト

磐田南高校



オリジナル絵本の読み聞かせ

磐田北高校



座ってできる体操レクチャー

磐田東高校



福祉施設へ贈る写真立て作り

Contents (目次)

- P2~3 高校生の「地域貢献活動」をのぞいてみよう
- P4~5 磐田市災害ボランティアセンター活動報告
- P6 令和4年度事業報告・決算報告
- P7~9 令和5年度社協賛助会費協力者一覧

- P10 連載コーナーvol.18
- P11~12 お知らせ募集



高校生の「地域貢献活動」をのぞいてみよう



磐田西高校



今之浦公園リバーサイドテラスボランティア

今之浦公園で「リバーサイドテラス」(実行委員会主催)により開かれるマルシェや遊び場を提供するイベントにボランティアとして参加しました。来場された親子と一緒に楽しい時間を過ごし、地域活動への魅力や地域への愛着を感じることができました。

1から企画・実践!

昨年11月に地域の方々、磐田市役所、磐田東高校の吹奏楽部と協力して、子どもたちへ「遊び方の提供」を行いました。ダンス部とサッカー部の生徒が6回程度地域の方々とグループワークを行い、活動内容や来場者への言葉かけの工夫など、全て1から生徒が中心となって企画・実践しました。



磐田農業高校

授業で地域と交流!

生活科学科の2年生は、1年間の授業を通して磐田市立長野幼稚園のみなさんと7回の交流をしています。夏野菜やジャガイモの植え付け、収穫などを一緒に行っています。



部活動で地域と交流!

ビジュアルアート部は、中泉地区地域づくり協議会が実施した磐田市栄町の「ビタミンロードのシャッターアートプロジェクト」に参加しました。地域の方の思いに触れ、地元のアーティストの方のお力を借りながら、自分たちの思いを形にしました。



磐田南高校

オリジナル絵本を子どもたちに!

磐田南高校の1年生は、夏休みの課題としてオリジナル絵本の制作を行っています。2,3学期にはクラスごとに保育実習を実施し、制作した絵本で子どもたちに読み聞かせを行っています。



ボランティア活動で地域と交流!

夏休みや冬休みには、有志で集まり、中泉の「はらべこ食堂」(子ども食堂)にて、お弁当作りや、利用している子どもたちと交流するボランティアを行いました。



ボランティアへの思い

ボランティア委員会では、募金や書き損じはがき回収などの活動を行っています。6月3日に行われた文化祭では、ユニセフの募金を行いました。普段の募金協力は生徒や先生方中心ですが、この日は保護者や一般の方にもたくさん募金していただくことができました。より多くの人に、ボランティア活動に興味を持っていただけたら嬉しく思います。



磐田東高校

さまざまなボランティア活動を実践

赤い羽根募金活動への参加や、学生ボランティアに参加しています。また、中学校の福祉委員では書き損じはがきやアルミ缶を集めて、リサイクルをする活動をしています。



手作り写真立てを福祉施設へ!

「大切な思い出を飾ってもらえたら」という思いを込めて写真立てを作り、老人ホームや福祉施設のみなさんへ贈りました。これからも地域へ貢献できるように、様々な所に目を向け、積極的に交流していけたらと思います。



磐田北高校

福祉科のある市内唯一の高校!

福祉科の生徒が「座ってできる体操」のレクチャー動画を制作!磐田市社協SNSで紹介しています。ぜひご覧ください。



磐田北高校福祉科は
いわた社協だより85号
で特集しています!

社協だより85号



磐田市社協SNS



Facebook



Instagram

台風2号大雨被害による

磐田市災害

ボランティアセンター

活動報告



令和5年6月22日の台風2号により、豊岡東地区を中心に浸水被害が再び発生しました。

磐田市福祉協議会は、6月3日に磐田市福祉課と合同で現地にてニーズ調査を行い、その後豊岡東交流センターにて6月4日から6月11日までボランティアセンターを開設しました。



昨年の台風15号災害の際に登録していただいたボランティアの皆さんにもご協力をお願いし、延べ200名を超える皆さんに活動していただきました。活動の内容は、約30件のお宅に支援に入り、泥の撤去や拭き掃除を中心に行われました。災害ボランティアコーディネーターや一般のボランティアの皆さん以外にも、技術系ボランティアなど沢山の方々にご協力いただきました。

6月12日からは、通常のボランティアセンターでの対応に移行しています。



災害ボランティア活動者の声



東日本大震災のときは仕事が忙しくボランティアに参加できませんでしたでしたが、今は余裕ができたので、都合があればいろんなボランティアに参加しています。体力が落ちたな〜と思いますが、1年足らずで2度も被災されている方の気持ちを思えば…。

ボランティアは半日だけでも可能です。やるという気持ちがあれば参加できるので、いろんな方に参加してもらいたいです。(66歳男性)

昨年子どもと孫と一緒に参加しました。そのときはちょうどお祭りの時期でしたが、災害ボランティアに参加することにしました。今回は昨年と同じ場所が被災されたと聞いて参加を決めました。活動は大変ですが、少しでも被災された方たちの生活が楽になれば、生活が戻れば、と思って活動しました。(59歳女性)

これまで災害ボランティア活動に参加した経験はありませんが、社会貢献や地域貢献に興味があり思いついて参加しました。被災された方が笑顔になっていく様子を見られて嬉しいです。(34歳女性)



6/7~11

専門技術を活かした実習形式の活動

NPO法人災害救援レスキューアシスト代表理事の中島武志さんを中心に、災害ボランティアコーディネーターによる実習形式の活動が行われました。専門的な知識を学ぶことができる貴重な機会でした。



泥などが飛び散るのを防ぐため養生をして作業



“てみ”など道具を使って床下の泥だし



床下に潜り、泥などを特殊な掃除機で吸引

6/10

静岡県弁護士会による弁護士相談



被害にあわれた方に向けて、被災者支援制度の説明や個別相談会を開催

6/14

技術案件の合同研修



今後同様の災害が起きた場合を想定して、災害ボランティアコーディネーターとNPO法人大工村が技術案件の研修を受講

災害ボランティアコーディネーター養成講座

今年度も開催します
詳しくはP.11へ

ぜひ、一緒に活動
しましょう!



災害ボランティアセンターとは

ボランティアの協力を得ながら、被災された方の支援と地域の復旧をすすめるため、災害時に市と市社協で設置します。被災地での災害ボランティア活動を円滑に進めるための拠点です。

災害ボランティアコーディネーターとは

被災された方の様々なニーズと災害ボランティアを結び付け、迅速・円滑に活動が行われるように、市民の立場でご協力いただく「災害ボランティアを支援する市民ボランティア」の皆様です。

令和5年度 磐田市社協会費にご協力いただきありがとうございます

令和5年度 磐田市社会福祉協議会 一般会費

20,066,478円

本年度も一般会費については、自治会様を通じて多くの世帯に納入いただきました。自治会長様はじめ、役員の皆様にはとりまじめにご協力いただき、心より御礼申し上げます。

一般会費にご協力いただいた自治会様は、社協ホームページにてご紹介しております。

令和5年度 磐田市社会福祉協議会 賛助会費

1,548,703円

賛助会費についても、本会の趣旨にご賛同いただきました多くの企業・商店・団体・個人の皆様にご協力いただきましたこと、併せて感謝申し上げます。

いただいた会費は、このような形で地域のみなさんの「ふだんのくらしのしあわせ」のため活用されます。



子育て支援事業

市内19カ所で開催されている、地域の「子育てサロン」の運営を支援。



せいかつ応援倶楽部事業

市内494名の利用者さんの、暮らしの中のちょっとした困りごとをボランティアさん協力のもと支援。



地区社協等助成事業

市内20地区で発足されている地区社協（地域づくり協議会福祉部等）の、地域福祉活動を支援。



高齢者サロン事業

市内175カ所で開催されている、地域の「高齢者ふれあいいきいきサロン」の運営を支援。

令和5年度 磐田市社会福祉協議会 賛助会費協力者一覧（企業・個人・団体）50音順・敬称略

令和5年7月10日受付分まで（7月11日以降受付分の協力者名は社協だより93号で掲載させていただきます）

磐田地区	
青島眼科医院	上岡田内科小児科医院
青島循環器科・内科医院	加茂川はり整骨院
(有)アキラ建設	川口医院
(有)アライプ	北原医院
家田西洋菓子店	共立モーターズ
石川建設(株)	(株)共和コンサルタント
(株)イシマル建設	(株)玉華堂
(株)イトー	キンバラ(株)
磐田化学工業(株)	グリーンテーブル
磐田クスノキ大学	クリエイティブ(株)
(株)磐田ブランドホテル	(株)クリタ
イワタ工販(株)	栗田音楽教室
内野稔	(株)ケーオー工業
エスカ工業(株)	国府台整形外科
NTN(株)磐田製作所管理部	(株)コーシンサービス
(有)遠州拓地	(有)古賀工業所
おいしい鶏(株)	(有)後藤自動車
(有)大島工業所	小林歯科医院
大城配管工業所	(有)静岡銀行
(有)大杉工務店	(株)静岡第一ビル
(株)オオツ	(有)旬彩亭
大橋忍	新村歯科医院
(有)大森屋	(医)新和会 和田整形外科・外科医院
岡本康史	杉森印刷(株)
加藤博信	すずかけヘルスケアホスピタル
吉森島製茶	鈴木克巳
(株)NARITA	鈴木内科
	鈴木工業(株)
	スルガ銀行磐田支店

わたしたちは磐田市社協を通じて磐田市内の福祉活動を応援しています。

令和4年度 事業報告

令和4年度は、新型コロナウイルス感染症関連情報を注視しながら、地域福祉活動の形を徐々に回復させつつ、新しい取組みを推進する1年となりました。

地域活動人材の育成 「地域福祉人材養成講座」



ICTに対応できる ボランティア人材の育成 「やさしいスマートフォン講座」



「ひきこもり」を理解し 寄り添うことのできる人材の育成 「ひきこもり寄り添い学習会」



第4次磐田市地域福祉計画・地域福祉活動計画の策定に向け各地区の生活課題を探り共有



「成年後見支援センター」 受託運営スタート



9月の台風15号の豪雨災害では、磐田市内でも甚大な被害を受け、磐田市災害ボランティアセンターを立上げました。延べ1,600人を超える災害ボランティアの皆様、全国で災害支援にご尽力されている専門ボランティア、県社協、県内市町社協、磐田市のご協力により、復旧復興に向けた迅速な対応ができました。



今後も、「ふ」だんの「く」らしの「し」あわせを念頭に、複雑多様化した地域課題に柔軟に対応し、社会福祉協議会に期待されている役割を果たしながら、安心できるまち磐田を市民と共に目指して参ります。

令和4年度 磐田市社協決算報告（資金収支計算書）

収入	勘定科目	金額(単位:円)	サービス区分等	金額(単位:円)
	会費収入	22,926,751		法人運営事業
寄附金収入	2,089,287	企画広報事業	1,782,966	
経常経費補助金収入	160,493,286	地域福祉事業	18,025,144	
受託金収入	31,781,233	ボランティアセンター運営事業	4,515,857	
貸付事業収入	205,000	共同募金配分金事業	19,521,664	
事業収入	4,498,000	福祉資金貸付事業	185,400	
負担金収入	585,921	福祉相談事業	1,032,000	
介護保険事業収入	84,685,271	福祉サービス利用援助事業	2,519,195	
受取利息配当金収入	2,561,919	成年後見事業	4,461,832	
その他の収入	1,047,002	居宅介護支援事業	51,821,392	
積立資産取崩収入	8,913,154	福田包括支援センター運営事業	21,755,051	
前期末支払資金残高	161,440,624	固定資産取得支出	4,454,240	
収入合計①	481,227,448	積立資産支出	14,426,279	
		支出合計②	300,512,574	
		当期末支払資金残高 ①-②(次年度繰越金)	180,714,874	

※計算書類を磐田市社協ホームページに掲載しています。

- (株)セイシヨ
- 製茶中安青芳園
- (株)セイトウ
- セイホホールディングス
- 税理士法人あい会計
- 増参寺
- 第(商)事(株)
- (宗)大乗院三仍坊
- (株)大進堂
- 大日精化工業(株)
- (有)大洋化学
- 高橋和己
- 竹森公彦
- ダスキニワタ
- (有)中央教育図書
- 中部印刷(株)
- 中部電力パワーグリッド(株)磐田営業所
- 寺田佳弘
- (有)寺田塗装工業
- 天宏
- (株)東亜機工
- 東海精機(株)
- 東海ユニット(株)
- 戸田鉄工設備(有)
- (株)トリイ
- (有)永井造園
- 中根屋酒店
- (有)中村眼鏡時計店
- 西尾歯科医院
- 西静岡ヤクルト販売(株)
- (有)日映造形まるげん
- (有)橋本石油
- 服部病院
- 磐南浄化槽(株)
- 平野常男
- 平野建設(株)
- 深田研典



- (有)フクシマヤ
- (有)福助屋洋品店
- (有)富士見不動産
- 藤本正勝
- 藤本電気工業
- 訪問看護リハビリテーションセンター磐田
- (株)HOWA 磐田工場
- 北勢運送(株)磐田支店
- 堀内製茶
- (株)堀内土木
- 本妙院
- 松村建設(株)
- 松本自動車(有)磐田営業所
- (株)丸武部品
- (有)マルマン松下石油
- (株)丸山コーポレーション
- 三笠運輸(株)
- 三上内科小児科医院
- (有)向笠イキキライス
- 村上勇夫
- 八百庄
- 八木啓仁
- 山口歯科医院
- 山田重久
- 山田保夫
- ヤマハ発動機(株)
- ヤマハモーターエンジニアリング(株)
- (有)やまや伊藤商店
- (有)プラスチックコスモ
- (有)吉田建材産業
- 渡辺皮膚科医院

福田地区

- (株)アイテック
- (株)イシヤマ
- (有)一隆運送

- (株)ウエルテック 仲栄
- 遠州漁業協同組合
- (有)遠州電気工事
- 大橋医院
- (有)カネ吉水産
- (有)カネゴ鈴木建設
- 小池内科医院
- (株)幸田商店
- (有)三三
- 三和合成化学(株)
- 三和商工
- システム産業(株)
- (株)ススケン
- (株)スステク
- (有)高橋機料商会
- 田上診療所
- 中部レジ(株)
- 天龍社織物工業協同組合
- (株)鷹宗建設
- (有)ナガタ電気工業所
- 浜松液化ガス(株)磐田営業所
- (株)東山モーター
- 福田工業団地協同組合
- (有)福田自動車教習所
- 福田製パン(株)
- (特)非)ふくでハッピーハンス
- (福)福浜会
- ほねつぎ尚武館
- (株)堀内テクノロジ
- 本田クリニック
- (有)八木
- 山内モーター



- 安倍川開発(株)浜松事業所
- (有)池田設備
- 石黒産業(有)
- 英和工業(株)浜松事業所
- エフイー自動車整備(株)
- (株)エル・ティー・シー
- (株)遠興浜松営業所
- (株)遠鉄ストア電洋店
- (有)大場プレス工業
- (株)小笠原
- 小笠原マル昇(株)磐田支店
- (有)家具の早川
- (株)環吉
- コーケン工業(株)
- (特)非)こつみ
- (有)寿工業
- 小松工業(株)
- (有)齋藤居宅介護支援事務所
- (株)三光
- (株)静岡銀行電洋支店
- 静岡森紙業(株)浜松工場
- 翔運輸(株)
- (株)新川製作所
- 新江州(株)浜松事業部
- 杉嶋接骨院
- ススキ(株)電洋コース
- 須田産業(株)
- (株)スニック
- 西遠ゴム工業(株)
- 関戸製作所
- (株)ソミック石川電洋工場
- (株)タカギセイコー
- 田地利運送(株)
- (株)中部メタル
- (医)電洋おおつ内科小児科
- 天電川砂利プラント(協)
- (有)天電機工

童洋地区

- 相模ヒロユキ建築事務所(有)
- アズマ工業(株)

- 王子コンテナ(株)静岡工場
- (有)大川屋
- 大島建設(株)
- (株)オーナー商会
- (有)大橋建材
- (株)カインドワーク
- (株)カネカアブリバイオリサーチセンター
- (株)金重
- (有)カワムラ
- (株)工業金型製作所
- (医)恵成会
- サスイ製茶(有)
- (株)山栄システム
- 三宏工業(株)
- (有)サンミナー
- 三和電子サーキット(株)
- (株)静岡カーセールス
- (株)静岡銀行豊田支店
- (株)新貝一級建築設計事務所
- (有)伸隆
- (株)鈴高工務店
- (有)ステップアップ
- ゼンウエルオーダー(株)
- 大弥精機(株)
- 高砂香料(株)磐田工場
- 高砂珈琲(株)磐田工場
- 宝食品(株)
- (有)武山木工所
- 寺田建材(株)
- (有)電商
- 天竜川陸選砂利協同組合
- (株)天竜コーポレーション
- (有)東海ガード
- 東海自動車整備(株)
- 東海熱処理(株)
- (有)東和商店
- (株)トヨタ



- (有)豊田興管
- 豊田診療所
- (有)トライワーク
- (有)永島製作所
- ニラセン(株)
- 日東工業(株)磐田工場
- (有)ニュー藤屋
- はかまた内科医院
- 浜松興運(株)
- 春田良富
- 日野産婦人科医院
- (有)平野工業所
- (株)プラスチックアライン
- (有)豊富
- (株)豊和不動産
- (有)ポタニカルガーデン大杉
- (株)増田探種場
- 丸せ製茶(資)
- 丸大鐵工(株)
- 丸太製茶(資)
- (有)ミター
- ミツワ株ホフト事業部
- 壬生産業(株)
- (有)ムラタ装備
- 耳鼻咽喉科やすはら医院
- (株)山岡産業
- (株)ヤマキ天電石材
- 山口ストーン
- 山庄運輸(株)
- UDトラックス(株)
- (有)ユニオンモーター
- 吉田測量設計(株)
- (株)吉野工業所静岡工場



豊岡地区

- いしざかクリニック
- 一雲斎
- 伊藤みち代
- 伊藤工業
- (有)伊藤製材
- 伊藤泰明
- (株)イナバ
- 井上アツ子
- (株)エールプラスグループホーム今日香
- (株)エンケイホールコーポレーション
- 遠州庭鈴
- (福)圓通福祉会 広瀬こども園
- (有)大井製作所
- 大坂屋
- 大澤芳子
- 大須賀医院
- (有)大場農機
- 大道 美代子
- (有)オバタ工務店
- 介護老人福祉施設梅香の里
- (有)川合組
- 川合塾
- (有)川合豊平商店
- K.K.アキヤマ
- (株)光素
- (有)ジエイドリームさわやか薬局
- 慈眼寺
- しらいし眼科
- (医)白梅会白梅豊岡病院
- (株)スカイ
- 杉本美千子
- 鈴木 裕次
- 鈴木 京子
- 鈴木 すず子
- 鈴木 恒夫
- 鈴木 弘子

- 鈴木 正士
- 鈴木 政好
- 鈴木 嘉子
- 高柳 五
- (有)東京静美製作所
- DOWAメタル(株)
- 特別養護老人ホーム豊仙苑
- 豊岡環境整備(株)
- 豊岡協同輸送(有)
- とよおか歯科
- 豊岡農場
- 豊岡モーター
- なかや
- (有)西田組
- 野部郵便局
- 乗松建設(株)
- (株)乗松配管
- 花咲乃庄
- 浜松ホトニクス(株)豊岡製作所
- 浜松ホトニクス(株)三冢工場
- (有)早津工業社
- 藤森達芳
- (有)フジモリ建築
- 文明堂製菓(株)
- 法音庵
- 妙満寺
- 三輪 寿久
- 山浦 房子
- 山浦 征夫
- 山口 清子
- (株)ヤマハミートジップマニファクチャリング
- (有)山本製作所
- リッチヒル藤森
- (株)隆星建設
- 竜東石油(株)

豊田地区

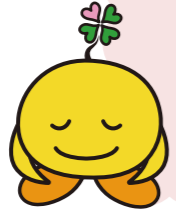
- (株)アイピス
- 赤とんぼ整骨院
- (株)アマダサンコウ
- (株)アマノ
- 石川皮ふ科医院
- (有)稲垣造園
- エージーエス(株)
- (株)エステイ
- (株)遠州
- 遠州信用金庫豊田支店

- 天龍パパーク(株)
- 東亜化成(株)
- (株)東海ケミカル
- (有)名倉プレス工業所
- 新高山(株)
- 日星電気(株)電洋工場
- (株)ニッパ
- (株)ネオテクスズキ
- (福)白寿園
- 浜松光電(株)
- 深谷歯科医院
- (株)フタバ製作所
- (株)古山鋼材
- Honda Cars 磐田南電洋店
- (株)松下工業
- (株)MARUHACHI
- マロニー(株)
- 水口接骨院
- (株)山本鉄工所
- (有)吉村工業
- 電洋クリニック
- 電洋ゴルフガーデン
- 蓮覚寺
- (有)和田製作所

その他

- (株)渥美
- NEC静岡ビジネス(株)
- 岡本一夫
- (株)トヨタレンタリース静岡
- (医)大法会遠江病院
- 天電一俣清掃(株)
- 東海東京証券(株)
- (株)トラックス
- 浜松いわた信用金庫本部

この他多くの匿名事業所・個人の方々に、ご協力いただきました。ありがとうございます。



お知らせ・募集



ここに寄りそうサロン、開催しています。

心をほっとさせたい。そんな方のためにボランティアを中心とした居場所づくりを行っています。お茶を飲みながらお話しをしたり、レクリエーションや季節行事等を楽しんだり、心身のリフレッシュや情報交換ができる場所です。

対象者 ・磐田市内在住

参加費 無料(必要に応じて徴収する場合あり)

- ・ひきこもりがちの方や精神面に不安のある方
- ・上記対象者のご家族

問合せ・申込み 社協本所地域福祉係(37-9617)

※送迎はありませんので、会場までは各自でお越しください。

サロン名	カフェリゅうよう	スイトピー	よりみち	ゆずりはの会	なかよし
会場	竜洋交流センター	井通交流センター	iプラザ2階交流室 または研修室	消防コミュニティ 2階(豊岡支所前)	iプラザ2階生活 訓練室または研修室
時間	午前9時30分～午前11時30分				
日程	9月5日(火)	9月13日(水)	9月21日(木)	9月26日(火)	9月24日(日)
	10月3日(火)	10月11日(水)	10月19日(木)	10月24日(火)	10月29日(日)
	🍁ハロウィン合同サロン 10月29日(日)※「なかよし」にて開催				
	11月7日(火)	11月8日(水)	11月16日(木)	11月28日(火)	11月26日(日)
	12月5日(火)	12月13日(水)	12月21日(木)	12月26日(火)	12月24日(日)
	—	1月10日(水)	1月18日(木)	1月23日(火)	1月28日(日)
	2月6日(火)	2月14日(水)	2月15日(木)	2月27日(火)	2月25日(日)
	3月5日(火)	3月13日(水)	3月21日(木)	3月26日(火)	3月24日(日)

※会場は変更になる場合があります。

連載コーナー

vol.18

さまざまな世代の方に、福祉についてもっともっと興味を持ってもらえるように情報をお届けしていきます。ぜひ毎回お楽しみください!

読む 防災訓練

知っている人と知らない人では、もしものときに大違い!
「いわた減災ネットワーク連絡会」からお知らせする
災害関連情報コーナー

……水害への備え～磐田市水防演習に参加して～……

6月の水害で被災された方々にお見舞い申し上げます。
磐田市は水害に備えて、水防技術を高めることや関係する機関が連携協力して水防の体制を強化することを目的に、水防演習を行っています。(コロナウイルス感染症が5類になった今年、4年ぶりに市民団体も参加しての演習が行われました。)磐田国際交流協会は市内に住む外国人と演習に参加し、避難者や水防作業員の食料確保のため、緊急炊き出しを行いました。アルファ米の非常食を作る手順を教してもらい、効率よく準備完了するためにコミュニケーションを取りながら作業を進めました。
昨年の台風15号や今年6月の大雨のように、水害はいつ誰の身に起こるかわかりません。日頃からの備えには、外国人も日本人も関係なくいざというときに協力し合える関係、つながりが大切であると感じます。



水防ミニ情報

水防演習の様子▶

皆さんは「土のうステーション」を知っていますか?
「土のうステーション」は市役所と各支所にあり、磐田市道路河川課または各支所市民生活課に申請すると、1世帯20袋まで無料で土のうを作ることができます。(自分で作って持ち帰ります)
ハザードマップで浸水の危険がある方は、自分でできる水防としてぜひ「土のうステーション」を利用してみてください。その他にも、自分でできる水防について磐田市のホームページで紹介しています。



磐田市HP 家庭でできる簡易水防工法

磐田市防災備蓄ステーション 西側の「土のうステーション」

【寄稿者】磐田市危機管理課・一般社団法人磐田国際交流協会

令和5年度 歳末たすけあい支援金事業のご案内

「歳末たすけあい募金」を財源とし、市内在住で世帯員全員の住民税が非課税かつ生活困窮な状況である世帯を対象とし実施します。この事業は民生委員・児童委員のご協力のもと行われている助け合いの事業で、申し込みにはお住まいの地域の民生委員による、条件に該当する書類の確認や世帯状況の聞き取りが必要となります。(審査の結果、否決となる場合もあります。申し込みは10/31まで。)詳細についてはお問合せください。

問合せ 社協本所総務係 37-4824



災害ボランティアコーディネーター 養成講座参加者募集

地震や大雨などによる災害が起きた後に復旧・復興にむけて、被災された方を支える多くのボランティアの力が必要です。この講座では、大規模災害時に設置される「磐田市災害ボランティアセンター」の役割と運営方法について理解し、ボランティア活動希望者と被災地域の住民をつなぐ支援について、講義と演習を通して学びます。修了者には、「ふじのくに災害ボランティアコーディネーター」の県知事認証を授与します。

日時・内容

- 11月6日(月) 午後7時～午後9時
磐田市の被害想定と防災対策
- 11月13日(月) 午後7時～午後9時
避難所運営ゲーム「HUG(はぐ)」
- 12月1日(金) 午後7時～午後9時
災害ボランティアセンターでの支援活動
- 12月9日(土) 午前8時30分～午前11時30分
災害ボランティアセンター運営訓練

場 所 iプラザ 2階ふれあい交流室

対 象 市内に在住または勤務・通学されている方

定 員 30名(定員になり次第締切) **参加費** 無料

申込期間 9月19日(火)～10月30日(月)

問合せ・申込み 社協本所地域福祉係(37-9617)



かがやく★ 福祉の現場人

福祉のお仕事ってどんなものがあるか知ってますか?
福祉の現場で働いている皆さんからの声を通して
福祉のお仕事の魅力をお伝えします。

社会福祉法人遠州中央福祉会
特別養護老人ホーム豊田ゆうあいの里
むらまつ きよし
施設ケアマネジャー 村松 圭さん

◎主な仕事内容…

- ・ケアプランの作成、見直し
- ・定期的なモニタリング
- ・相談対応やアセスメント
- ・介護保険の給付管理
- ・サービス担当者会議の開催

◎仕事のやりがい…



介護を必要としている方が近くで生活しているので、日頃の様子を見ながらケアプランを作成することができます。状態や環境の変化があってもすぐに把握でき、ケアプランをその場で見直すことも可能です。また、利用者との信頼関係も築きやすく、状態改善もリアルタイムで見られるのがやりがいといえるかなと思っています。

はい、わたしがSCです

中泉地区担当 小島のぞみ

「生活支援コーディネーター(SC)」は、誰もが住み慣れた地域で安心して生活するための仕組みづくりをお手伝いしています。このコーナーでは、SCの活動について紹介します。

住んでよかったと思えるまちづくりに参加しませんか?

中泉地域づくり協議会福祉部会では、6つの委員会に分かれて様々な福祉活動を行っています。活動を推進するにあたり、各委員会の情報交換を行い、常に協力し合って活動しています。10月に開催予定のこども情報交換会では、昨年度の情報交換会で出された意見から、現役の子育て中の保護者からアンケートを実施、見えてきた課題を共有し、解決に向けた話し合いを、中泉地区の子育て支援に関わる方や関係機関と行う予定です。中泉に住むだけでも子育てに参加し、子育て中のお母さんが孤立しないよう、今まで以上に活動を深めていきます。

中泉地区福祉部会では、福祉活動に参画してくれる方を募集しています。このまちに住んでよかった、と思えるまちづくりに、あなたも参加してみませんか?



7/25いづみっこ▶

寄付をありがとうございます

令和5年5月1日～令和5年7月31日受付分(順不同・敬称略)

●**一般寄付** 井口君夫 相場みつ子 小笠仁子 見附宿いっぶく処
ユニー(株)“小さな善意で大きな愛の輪”運動ピアゴ上岡田店 アピタ磐田店
磐田市仏教会青年部 鳥居昌泰 一市民

●**一般寄付(物品)** 田中俊行 三宅かほる 鈴木学
第一生命保険(株)磐田営業オフィス 遠州中央農業協同組合 (株)サーラコーポレーション
日本生命磐田営業部 山田敦子 (株)大塚製薬工場 (株)ジュビロ ワイムアップ(株)
十輪寺 おかめ寺(長応寺) 磐田市仏教会青年部 正医寺 (株)ケーオー工業 一市民

●**収集物(プルタブ、使用済み切手など)** 佐藤ふく美 ふれあいサロン鶴亀
内野茂 於保農村婦人の家 鈴木淳子 ふれあい交流センター 鈴木保博
さいとうさんち 静岡磐周モロロジー事務所希望の会 滝本唯子
福田中央交流センター 寺田孝子 向笠交流センター 磐田市地域活動支援センター
富士見幼稚園父母の会 山下文次郎 東新町みんなと元気の会 酒井政美 野田幸子
堀内遥太 柴田あけみ 高橋佳禎 (株)アイビス 志久間かつ子 松野均 大石幸子
(有)アライブ 大橋忍 三石雅代 鈴木守 井口君夫 佐藤今朝男 青路直子
中村啓次 南部地区民生委員児童委員協議会 南交流センター 永井まきえ 鈴木美帆
熊谷仁志 磐田鍍金工業(株) 松村建設(株) 岩田地区社協 磐田市立東部幼稚園
竜洋地区民生委員児童委員協議会 後藤敏彦 川島久和 ひまわりの郷 戸田正人
磐田市健康増進課 いずみ第三保育園 小野田智昭 日本キリスト教団中遠協会
杉浦功 杉本孝彦 (株)吉村工業 服部病院 藤原清隆 於保西南はつらつサロン
藤原孝子 豊田えいせい病院 美容室みのり 鳥居昌泰 一市民

市内にお住まいのイラストレーター「福丸ぼち」
さんから「ヘルプマーク」の理解を広げるため、
素敵な4コマ漫画が届きました!



第一生命保険(株)磐田営業オフィス



(株)大塚製薬工場



ワイムアップ(株)



サーラ・ジュビロ フードドライブ

9・10・11月の相談日

秘密は厳守します。

相談名	問合せ先	会場	開催日	時間
福祉なんでも相談	社協本所	iプラザ1階 社協本所	毎週月～金曜日(祝日を除く)	午前8時30分～ 午後5時15分
ボランティア相談	ボランティアセンター			
成年後見相談	磐田市成年後見支援センター			
結婚相談	社協本所	iプラザ1階 ボランティア 会議室	9月…3日(日)、9日(土)、24日(日) 10月…1日(日)、14日(土)、22日(日) 11月…5日(日)、11日(土)、26日(日)	名簿閲覧時間 午前9時～ 午前11時15分 (受付終了11時)

社協本所

〒438-0077 磐田市国府台57番地7 iプラザ(磐田市総合健康福祉会館)1階
TEL0538-37-4824(総務係) FAX0538-37-4866
TEL0538-37-9617(地域福祉係)
TEL0538-37-4864(生活支援係)
TEL0538-37-6200(ボランティアセンター)



ホームページ

磐田市社協ケアサービス

TEL0538-35-3971 FAX0538-21-2922

磐田市福田地域包括支援センター

TEL0538-58-3242 FAX0538-58-3243

磐田市成年後見支援センター

TEL0538-37-2792 FAX0538-37-4866

facebook



Instagram



この情報誌は共同募金配分金の助成を受けて発行しています。

発行部数/59,900部 ■令和5年9月1日発行 ■編集・発行/社会福祉法人 磐田市社会福祉協議会

編集後記

●電気代 知らないかわない 普電池(電気工事つみ)
●不惑の40歳になりました。まだまだ惑いがあります。(神谷)

