

暮らしの中の困りごと、
誰に相談すれば
いいんだろう??

もっと地域のみんで
助け合えたらいいなあ。

みんなで気軽に
集まれる場所が
ほしいなあ。

生きがいをもって
暮らしたい!!

地域のみなさんの、こんな声に。

地域の問題をどうやって解決
すればいいんだろう・・・?

誰かのために役に立てる
ことないかな?

私たち、

生活支援コーディネーターが

お手伝いします!

八木 菜由華
長野

袴田 渚央
豊岡

山田 佳名子
見付・今之浦

宮司 恵
岩田・向笠

林 雅之
大藤

小栗 伸介
豊田東

篠原 桃子
御厨

小島のぞみ
中泉



北エリア

南エリア

市内全域

中エリア

上原 あゆみ
福田

打桐 清乃
南・竜洋

守谷 充子
市内全域

宮城 駿
市内全域

大杉 昌弘
西貝・田原・南御厨

磯部 直志
井通・青城・富岡・池田

私たちは、国が定める生活支援体制整備事業の一環として配置された「地域の支え合い推進員」です。住民の皆さんが、住み慣れた地域で安心して暮らし続けられるために、皆さんと一緒に考えながら、新しい地域資源（サービス・場所・人材）を創り出すお手伝いをします！

さがしています!

磐田市社会福祉協議会
マスコミ
キャラクター ぶくびー



何でもいから何かやりたい!
誰かとつながりたい!
そんなみなさんと一緒に
活動しています♪
具体的な取り組みは裏面へ!

- ・何かやってみたい方
- ・誰かの役に立つことをやってみたい方
- ・特技や技能を発揮してみたい方
- ・ご賛同ご協力いただける企業、団体
- ・地域で活用できる場所やスペース
- ・地域で活用できる物品 などなど

私たちがお手伝いできること！

通いの場づくり

多世代で集う居場所

高齢者サロン



みんなが集えるサロンや居場所をつくれます。

せいかつ応援倶楽部

支え合いの
仕組みづくり



買い物支援



生活の中の困りごとを、地域の支え合いで解決する仕組みをつくれます。

ネットワークづくり

住民と専門職との懇談

社会福祉法人連絡会



関係機関や団体との連携体制をつくれます。

人づくり

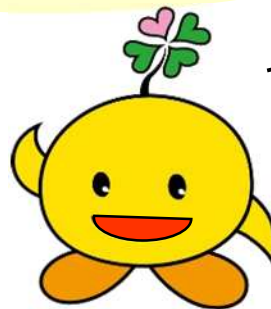
壮年熟期活躍セミナー



社会参加へのきっかけをつくれます。

おしえてください！

- ・暮らしの中の困りごと
- ・地域に必要な資源（サービス、場所、人材）
- ・誰かに協力してもらいたいこと
- ・地域活動での悩みごと などなど



生活支援コーディネーターは、住民の皆さんに寄りそった活動を展開していきます！ぜひたくさん声を聞かせてください！

社会福祉法人磐田市社会福祉協議会 地域福祉課

〒438-0077 磐田市国府台 57 番地 7 i プラザ(磐田市総合健康福祉会館) 1 階

TEL.0538-37-9617 FAX.0538-37-4866