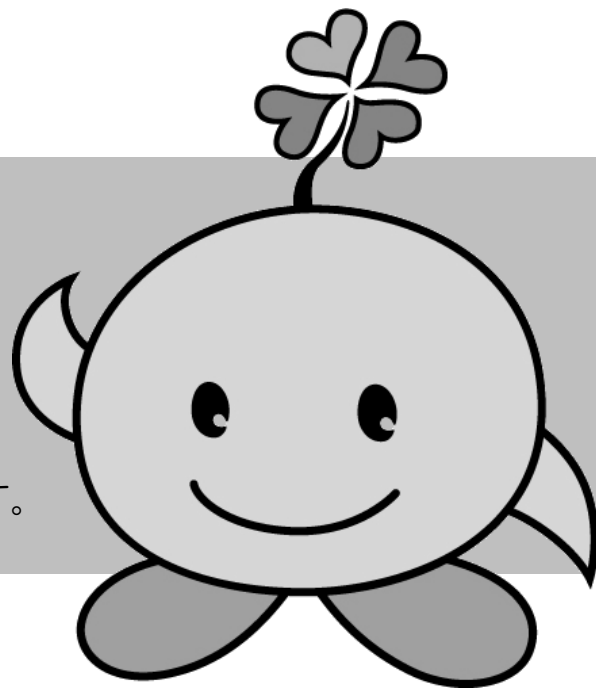


# こころに寄りそうサロン、 開催してます。

心をほっとさせたい。そんな方のために。  
ボランティアを中心とした居場所づくりを  
行っています。  
お茶を飲みながらお話しをしたり、  
レクリエーションや季節行事等を楽しんだり、  
心身のリフレッシュや情報交換ができる場所です。



## ○対象者

- ・磐田市内在住
- ・ひきこもりがちな方や精神面に不安のある方
- ・上記対象者のご家族

※送迎はありませんので、会場までは各自でお越してください。

## ○参加費

無料（必要に応じて徴収する場合あり）

## ○問い合わせ・申し込み

磐田市社会福祉協議会 地域福祉課 まで、お気軽にお電話ください♪

主 催  
総合窓口

磐田市社会福祉協議会 地域福祉課  
〒438-0077 磐田市国府台 57-7  
TEL (0538) 37-9617 FAX (0538) 37-4866

協 力

ボランティアグループ「スイトピー」「ゆずりはの会」  
こころに寄り添うボランティア「よりみち」「カフェりゅうよう」  
「なかよし」  
磐田市福祉課 磐田市障害者相談支援センター その他関係機関



# 令和3年度 サロン予定表

サロン名	カフェ りゅうよう	スイトピー	よりみち	ゆずりは の会	なかよし	
会 場	竜洋交流センター 2階 会議室3	井通交流センター 2階 和室	iプラザ 2階 交流室1 又は研修室	消防コミュニティ2階 (豊岡支所前)	iプラザ 2階 生活訓練室	
時 間	午前 9時30分 ~ 午前 11時30分					
日 程	4月6日(火)	4月14日(水)	4月15日(木)	4月27日(火)	4月25日(日)	
	5月11日(火)	5月12日(水)	★5月20日(木)	5月25日(火)	5月23日(日)	
	6月1日(火)	6月9日(水)	6月17日(木)	6月22日(火)	6月27日(日)	
	7月6日(火)	7月14日(水)	7月15日(木)	7月27日(火)	7月25日(日)	
	8月3日(火)	8月11日(水)	8月19日(木)	8月24日(火)	8月22日(日)	
	9月7日(火)	9月8日(水)	9月16日(木)	9月28日(火)	9月26日(日)	
	10月5日(火)	10月13日(水)	★10月21日(木)	10月26日(火)	10月24日(日)	
	ハロウィン合同サロン			10月15日(金)		
	11月2日(火)	11月10日(水)	11月18日(木)	11月16日(火)	11月28日(日)	
	12月7日(火)	12月8日(水)	★12月16日(木)	12月21日(火)	12月26日(日)	
	1月5日(水)	1月12日(水)	1月20日(木)	1月25日(火)	1月23日(日)	
	2月1日(火)	2月9日(水)	2月17日(木)	2月22日(火)	2月27日(日)	
	3月1日(火)	3月9日(水)	3月17日(木)	3月22日(火)	3月20日(日)	
問合せ 窓 口	社協地域福祉課 (0538)37-9617 注★マーク：日にち or 部屋の変更あり					

## ○参加中の怪我や事故について

参加者の万が一の事故や怪我に備えて、社協のサロン保険に加入しています。

## ○個人情報情報の取扱いについて

社会福祉協議会では、市内の関係機関と連携してこの事業を行っています。  
知り得た情報については秘密を厳守し、サロン活動以外に使用することはありません。  
サロンの円滑な運営のため、ご理解をお願いします。

